

Link spre produsul: <https://www.cncworld.ro/compresor-cu-urub-3-n-1-11-kw-1500-lmin-rezervor-de-500-l-i-dezumidificator-p-617.html>



Compresor cu șurub 3 în 1 11 kW | 1500 l/min | rezervor de 500 l și dezumidificator

Preț brut	31 209.00 Lei
Preț net	25 792.56 Lei
Disponibilitate	în stoc
Termenul expedierii	48 de ore
Număr de catalog	10460
Codul producătorului	AHB-15A
Producător	CNCTech

Descrierea produsului

Compresor cu șurub 3-în-1 AirHorse AHB-20A cu rezervor de 500L și uscător

Aționare prin curea + ungere cu ulei



Compresorul cu șurub integrat 3-în-1 AirHorse - o soluție completă pentru aer comprimat curat și eficient!

Compresorul cu șurub AirHorse AHB-20A, cu acționare prin curea și ungere cu ulei (debit 2300 l/min, presiune 10 bari), este **perfect pentru funcționare continuă** în condiții industriale solicitante.

Performanța ridicată a seriei de compresoare AHB este obținută prin utilizarea materialelor de înaltă calitate, a tehnologiilor avansate și a controlului strict al calității în toate fazele de dezvoltare și producție.

Rezervorul integrat de 500L asigură o presiune stabilă, o rezervă de aer chiar și după oprirea compresorului și reduce pulsațiile, fiind astfel mai delicat pentru sculele conectate.

Uscătorul protejează instalațiile împotriva umidității, coroziunii și defectelor de vopsire, prelungind durata de viață a întregului sistem.

Compressoarele cu șurub lubrifiate cu ulei din seria AHB sunt **echipamente fiabile și testate** care respectă cele mai înalte standarde UE.

ATENȚIE!

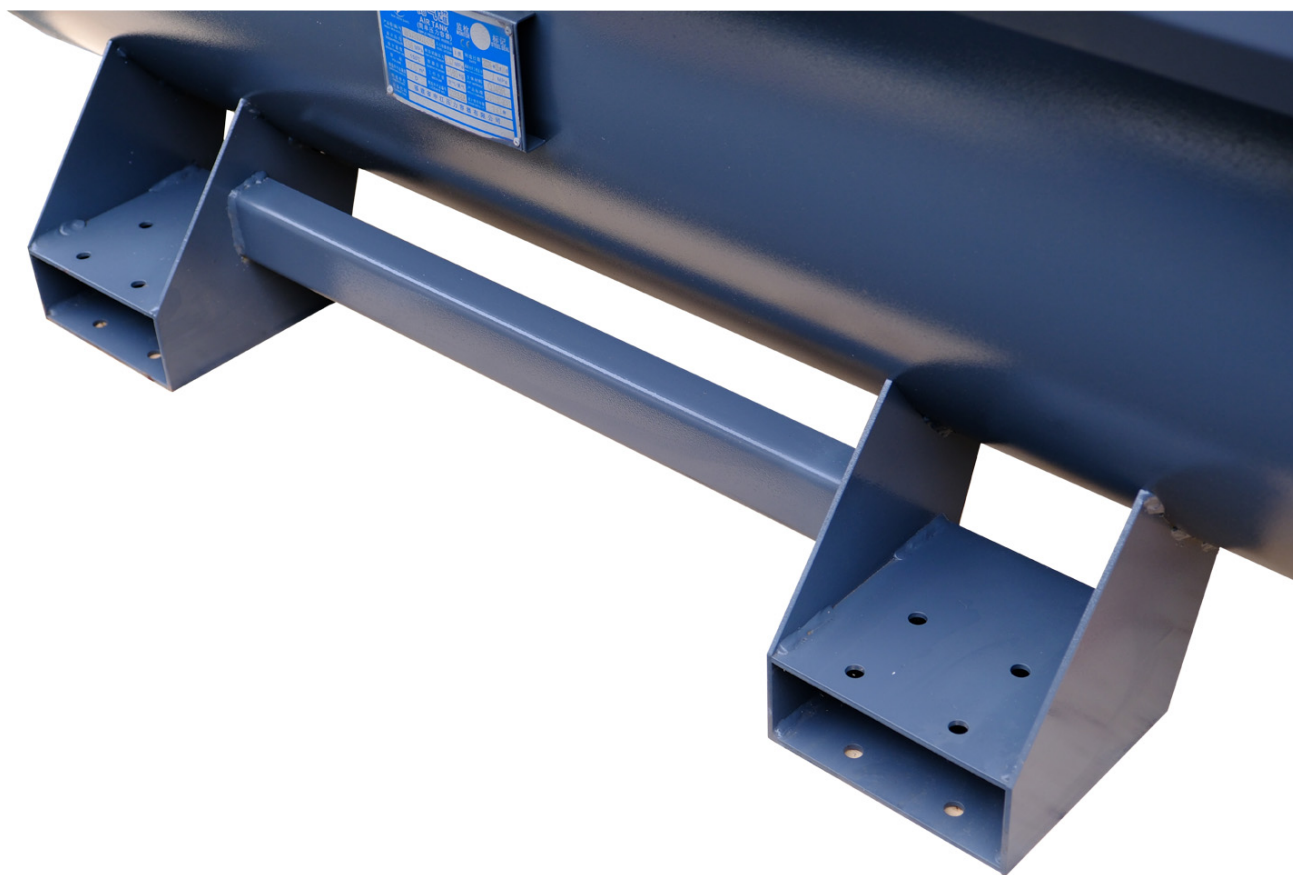
Multe modele concurente de pe piață sunt fabricate neglijent - prețul redus reflectă acest lucru. AirHorse este un producător de top de compresoare cu șurub și accesorii în Asia, iar compresoarele lor sunt supuse unei certificări reale, complete, precum și unor teste extinse.

Nu vă lăsați păcăliți de „oferte” - alternativele ieftine, fabricate defectuos, pot reprezenta un risc real. Componentele de înaltă presiune produse necorespunzător pot reprezenta un pericol pentru sănătate sau viață.

Domenii de utilizare:

- Service-uri auto, spălătorii, vulcanizări.
- Linii de asamblare (auto, electrocasnice).
- Construcția utilajelor grele.
- Extragerea și prelucrarea petrolului și gazelor.
- Lucrări de sablare.
- Linii de îmbuteliere și producție PET.
- Lucrări de vopsire.
- Industria chimică și energetică.
- Producția de utilaje mari.
- Construcții.





Caracteristici

Eficiență energetică ridicată.

Potrivit pentru **funcționare pe termen lung / continuă** (2-3 schimburi, 5600-8500 ore anual).

Construcție compactă și nivel redus de zgomot: nu necesită o cameră separată.

Turație extrem de scăzută: prelungește durata de viață a rulmenților.

Filtrare a uleiului în trei etape: durată de viață mai lungă a filtrelor, calitate mai bună a aerului.

Avantajele principale ale compresorului cu șurub AHB-20A

Acționare prin curea

Datorită acționării prin curea, unitatea compresorului este conectată la motor prin fulii. Această construcție se remarcă prin **întreținere simplă** și **costuri reduse de service**. Întinzătorul automat al curelei **reduce costurile de întreținere**.





Blocul de șurub

Seria AHB utilizează un **bloc de șurub** care oferă o durată de viață excelentă:

Eficiență ridicată.

35.000 - 40.000 ore de funcționare până la înlocuirea rulmenților.

Durată totală de viață: **80.000 - 100.000 ore**

Rotori rectificați cu precizie pentru o durată de viață extinsă a blocului de șurub.

Motor electric

Motorul electric are clasa de protecție IP54, eficiență ridicată și rulmenți durabili. Puterea motorului este adaptată la volumul blocului de șurub, ceea ce permite turații reduse și o durată de viață extinsă. Motorul are, de asemenea, o rezervă mare de putere și **suportă o suprasarcină de 20%**.





Panoul de control

Compressorul este controlat printr-un controller cu interfață pentru utilizator. Starea de funcționare este afișată pe un **display LCD**. Controllerul oferă următoarele funcții:

Memento pentru întreținere.

Mod de economisire a energiei (oprirea motorului când nu există consum).

Protecție și oprire în caz de defecțiuni.

Pornire lină.

Afișarea orelor de funcționare, **stocarea datelor de lucru**.

Protecție împotriva modificării neautorizate a parametrilor.

Supapa de admisie

Compresorul utilizează o **supapă de admisie** care controlează precis fluxul de aer ambiental în camera de comprimare.



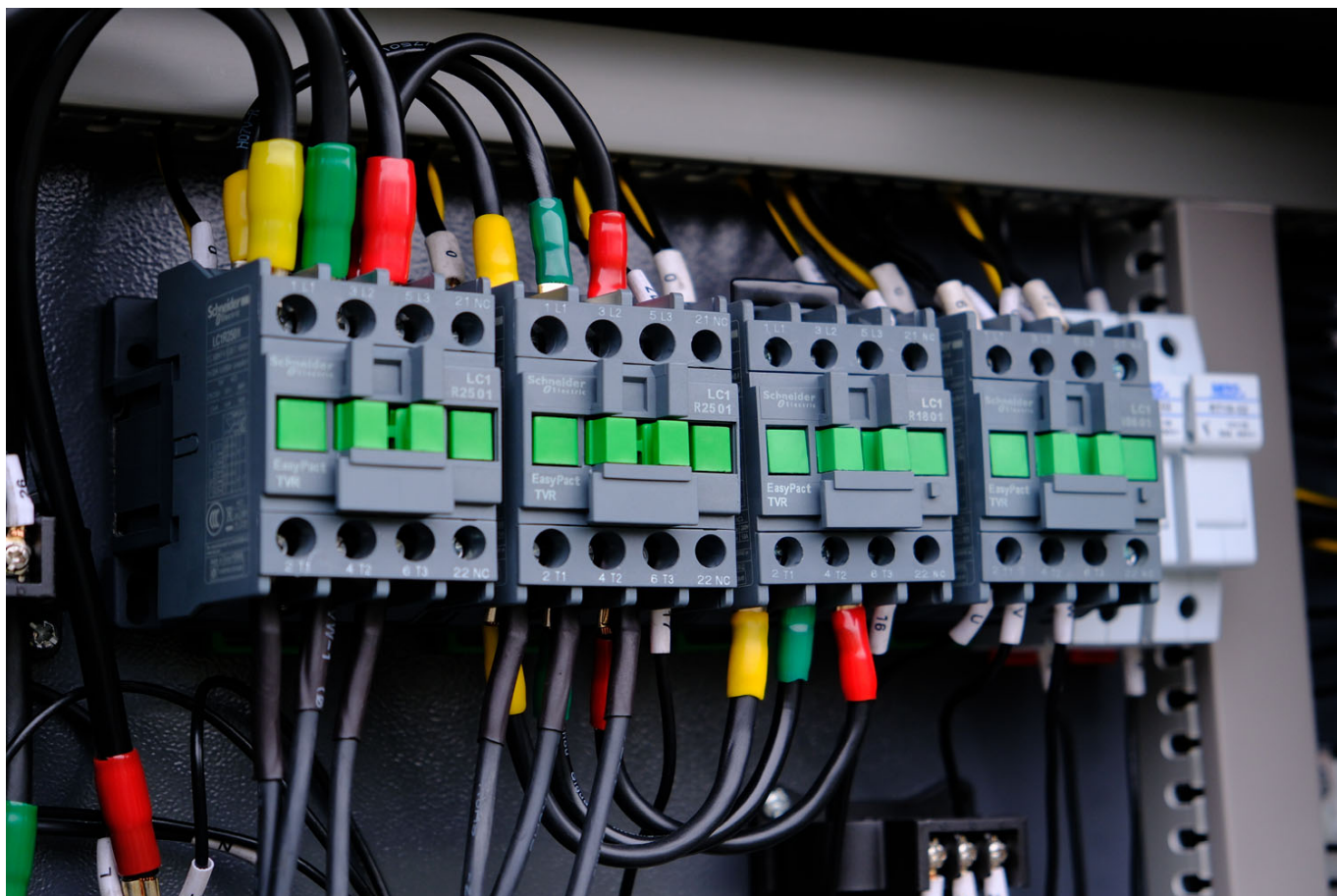


Ventilator de răcire

Ventilatorul montat superior se caracterizează prin **eficiență foarte mare și consum redus de energie**. Sistemul de răcire este conceput pentru temperaturi ambientale de **-5 până la +45°C**. Temperatura aerului comprimat la ieșire este cu doar **10-15°C** peste temperatura ambientală. Unele conducte sunt realizate ca legături rigide pentru a minimiza scurgerile.

Componente electrice SCHNEIDER

Dispozitivul utilizează componente electrice de înaltă calitate ale producătorului francez **SCHNEIDER**.





Filtre

Compresorul utilizează **filtre și sisteme de filtrare**.

La admisia aerului se află un filtru tip panou pentru prefiltrarea aerului de admisie și a aerului de răcire (filtrează **99,9%** din aer). Răcitorul combinat din aluminiu include **răcitor de ulei și răcitor de aer comprimat** și permite **filtrare în trei etape**.

Filtrul de ulei oferă o **precizie de filtrare de 9 microni** și o **durată de viață cu 20% mai mare** decât produsele comparabile.

Date tehnice ale compresorului cu șurub AHB-15A:

- **Debit**, m³/min: 1.3
- **Presiune de lucru**, bar: 10
- **Putere motor**, kW: 11
- **Nivel de zgomot**, dB: 70
- **Tensiune de alimentare**, V: 380
 - **Uscător de aer**: Da
 - **Clasă de protecție**: IP54
 - **Rezervor de aer**: Da
 - **Tip acționare**: curea
 - **Ungere**: cu ulei
 - **Răcire**: răcire cu aer
- **Domeniu temperatură de lucru**, °C: -5 până la +45
 - **Racord**, inch: 3/4
- **Dimensiuni L x l x H**, mm: 1900x800x1630
 - **Greutate**, kg: 420