

Link spre produsul: <https://www.cncworld.ro/compresor-cu-urub-3-n-1-15-kw-2300-lmin-rezervor-de-500-l-i-dezumidificator-p-618.html>



Compresor cu șurub 3 în 1 15 kW | 2300 l/min | rezervor de 500 l și dezumidificator

Preț brut	33 029.00 Lei
Preț net	27 296.69 Lei
Disponibilitate	în stoc
Termenul expedierii	48 de ore
Număr de catalog	10461
Codul producătorului	AHB-20A
Producător	CNCTech

Descrierea produsului

Compresor cu șurub 3-în-1 AirHorse AHB-20A cu rezervor de 500L și uscător

Aționare prin curea + ungere cu ulei



Compresor cu șurub integrat 3-în-1 AirHorse - o soluție completă pentru aer comprimat curat și eficient!

Compresorul cu șurub AirHorse AHB-20A, cu acționare prin curea și ungere cu ulei (debit 2300 l/min, presiune 10 bari), este **ideal pentru funcționare continuă** în condiții industriale solicitante.

Performanța ridicată a compresoarelor din seria AHB este rezultatul utilizării materialelor de înaltă calitate, al tehnologiilor moderne și al unui control strict al calității în toate etapele de dezvoltare și producție.

Rezervorul de aer comprimat de 500L integrat asigură o presiune stabilă, o rezervă de aer chiar și după oprirea compresorului și reduce pulsațiile - protejând astfel sculele pneumatice.

Uscătorul protejează instalațiile împotriva umidității, coroziunii și defectelor de vopsire, prelungind durata de viață a întregii instalații.

Compressoarele cu șurub lubrifiate cu ulei din seria AHB sunt **dispozitive testate, fiabile**, conforme celor mai înalte standarde din UE.

ATENȚIE!

Multe modele concurente de pe piață sunt slab fabricate - ceea ce se reflectă în prețul scăzut. AirHorse este un producător de top de compresoare cu șurub și accesorii în Asia, iar compresoarele lor sunt supuse unei certificări reale, complete și unor teste riguroase.

Nu vă lăsați păcăliți de așa-zisele „oferte” - copiile ieftine, fabricate defectuos de alți vânzători, reprezintă riscuri reale.

Componentelor de înaltă presiune fabricate incorect pot reprezenta un pericol pentru sănătate și viață.

Domenii de utilizare:

- Service-uri auto, spălătorii auto, vulcanizări.
- Linii de asamblare (automobile, electrocasnice).
- Construcția utilajelor grele.
- Extragerea și prelucrarea petrolului și gazelor.
- Lucrări de sablare.
- Linii de ambalare și producție de recipiente PET.
- Lucrări de vopsire.
- Industria chimică și energetică.
- Producția de utilaje mari.
- Construcții.





Caracteristici

Eficiență energetică ridicată.

Potrivit pentru **funcționare continuă / pe termen lung** (2-3 schimburi, 5600-8500 ore anual).

Construcție compactă și nivel redus de zgomot: nu necesită o cameră separată; poate funcționa lângă consumatorul de aer.

Turație extrem de scăzută: intervale de întreținere mai lungi pentru rulmenți.

Filtrare în trei etape a uleiului: durată mai lungă de utilizare a filtrului, calitate mai bună a aerului comprimat.

Avantajele principale ale compresorului cu șurub AHB-20A

Acționare prin curea

Datorită acționării prin curea, unitatea compresorului este conectată la motor prin fulii. Această soluție se remarcă prin **întreținere ușoară** și **costuri reduse**. Sistemul automat de tensionare a curelei **reduce costurile de service**.





Blocul de șurub

Compressoarele din seria AHB utilizează un **bloc de șurub de înaltă precizie**, care oferă o durată de viață excepțională:

Eficiență ridicată.

35.000 - 40.000 ore de funcționare până la înlocuirea rulmenților.

Durată totală de viață: **80.000 - 100.000 ore**.

Perechea de rotoare **prelucrate cu precizie** asigură durabilitatea maximă a ansamblului cu șurub.

Motor electric

Motorul electric are clasa de protecție **IP54**, este foarte eficient și este echipat cu rulmenți durabili. Puterea motorului este optim adaptată blocului de șurub, ceea ce permite turații reduse și o durată de viață extinsă. Motorul dispune, de asemenea, de o rezervă mare de putere și poate suporta **20% suprasarcină**.





Panoul de control

Compresorul este controlat de un controller cu interfață grafică. Toate datele de funcționare sunt afișate pe un **ecran LCD**. Controllerul oferă următoarele funcții:

Memento pentru întreținere.

Mod economie de energie - motorul se oprește când nu există consum de aer.

Funcții de protecție și oprire automată în caz de avarie.

Pornire lină.

Afișarea timpului de funcționare și **stocarea parametrilor de lucru**.

Protecție împotriva modificării neautorizate a setărilor.

Supapă de admisie

Compresorul utilizează o **supapă de admisie** care controlează precis fluxul de aer ambiental către camera de comprimare.



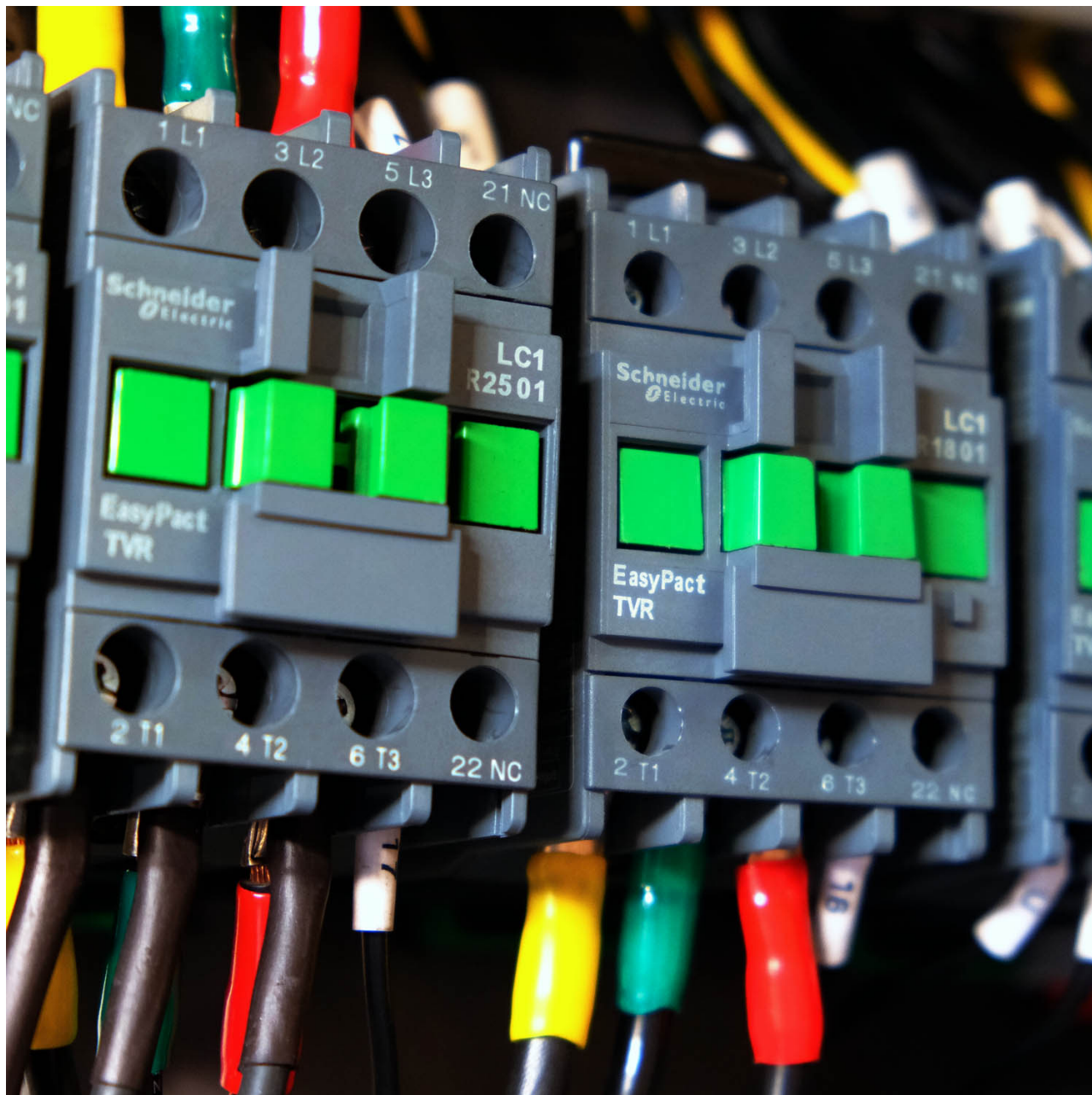
Ventilator de răcire

Ventilatorul montat în partea superioară funcționează extrem de eficient, cu **consum redus de energie**, fără a provoca pierderi suplimentare în timpul procesului de comprimare. Sistemul de răcire este proiectat pentru temperaturi ambiante cuprinse între **-5 și +45°C**. Temperatura aerului comprimat la ieșire este cu doar **10-15°C** peste temperatura ambiantă.

O parte dintre conexiunile din compresor sunt realizate cu țevi rigide, ceea ce minimizează scurgerile și mărește durabilitatea sistemului pneumatic.

Componente electrice SCHNEIDER

Dispozitivul utilizează componente electrice de înaltă calitate ale **producătorului francez SCHNEIDER (Franța)**.





Filtre

Compressorul utilizează un **sistem de filtrare în mai multe etape**.

La admisie se află un filtru tip panou, care realizează prefiltrarea aerului de admisie și a aerului de răcire (**elimină până la 99,9% din impurități**).

Răcitorul combinat din aluminiu include atât **răcitorul de ulei**, cât și **răcitorul de aer comprimat**, asigurând astfel o **filtrare în trei etape**.

Filtrul de ulei are o **finețe de filtrare de 9 microni** și o durată de viață cu **20% mai mare** decât produsele similare.

Date tehnice ale compresorului cu șurub AHB-20A:

- **Debit**, L/min: 2300
- **Presiune de lucru**, bar: 10
- **Putere motor**, kW: 15
 - **Zgomot**, dB: 70
- **Tensiune alimentare**, V: 380
 - **Uscător aer**: Da
 - **Clasă protecție**: IP54
 - **Rezervor presiune**: Da
 - **Tip acționare**: curea
 - **Ungere**: cu ulei
 - **Răcire**: aer
- **Temperatură de lucru**, °C: -5 până la +45
 - **Racord**, inci: 3/4
- **Dimensiuni L x l x H**, mm: 2000 x 800 x 1800
 - **Greutate**, kg: 540