

Link spre produsul: <https://www.cncworld.ro/plotter-laser-gravator-atomstack-a20-40x40cm-distributie-ro-p-279.html>



## Plotter laser - gravator Atomstack A20 40x40cm | Distribuție RO

Preț brut	<b>5 630.00 Lei</b>
Preț net	<b>4 731.09 Lei</b>
Disponibilitate	<b>în stoc</b>
Termenul expedierii	<b>24 de ore</b>
Număr de catalog	<b>10378</b>
Codul producătorului	<b>A20-150</b>
Producător	<b>CNCTech</b>

### Descrierea produsului

**Aparat de gravare cu laser Atomstack A20 40x40cm  
+ Compresor de aer + Atașament rotativ + Masă "Honeycomb" (fagure de miere)**



**Suntem distribuitorul oficial în ROMANIA - al acestei mașini de gravat, pentru fiecare achiziție emitem o factură cu TVA, din care apoi puteți deduce cu ușurință TVA-ul și îl puteți include în costuri. Majoritatea vânzătorilor acestei mașini de gravat de pe piață nu emit deloc factură, ceea ce înseamnă de fapt un cost mult mai mare pentru cumpărător.**

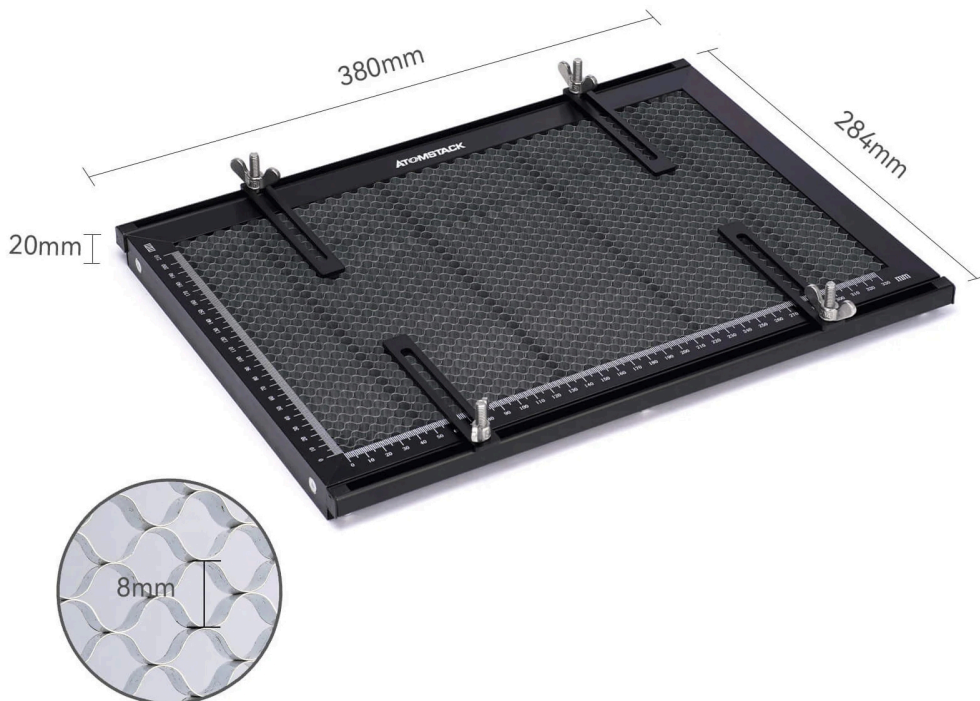
***Mașină de gravat cu laser într-o ediție modernă care oferă mai multe posibilități.***

**Mașina de gravat cu laser A20 Atomstack se evidențiază printr-un design foarte simplu și modern, datorită căruia veți putea crea o varietate de modele de gravuri la o calitate uimitoare - capul laser este realizat cu cea mai recentă tehnologie de pe piață: din 4 surse laser și mai multe lentile de focalizare, ceea ce asigură o densitate laser fără precedent, o concentrație mult mai mare a fascicului laser și o putere laser reală de 20W. Acest design face posibilă crearea de gravuri de înaltă rezoluție și tăierea mai multor materiale.**

**Mulți alți vânzători menționează puterea maximă a laserului care difera de puterea reală, care este literalmente o fracțiune din cea menționată!**

**La fel ca și plotterele cu laser CO2, nu necesită răcire cu apă, configurarea opticii, având grijă de o serie de parametri de funcționare pentru a tăia la o calitate excelentă. Designul său este foarte simplu, robust și ușor -**





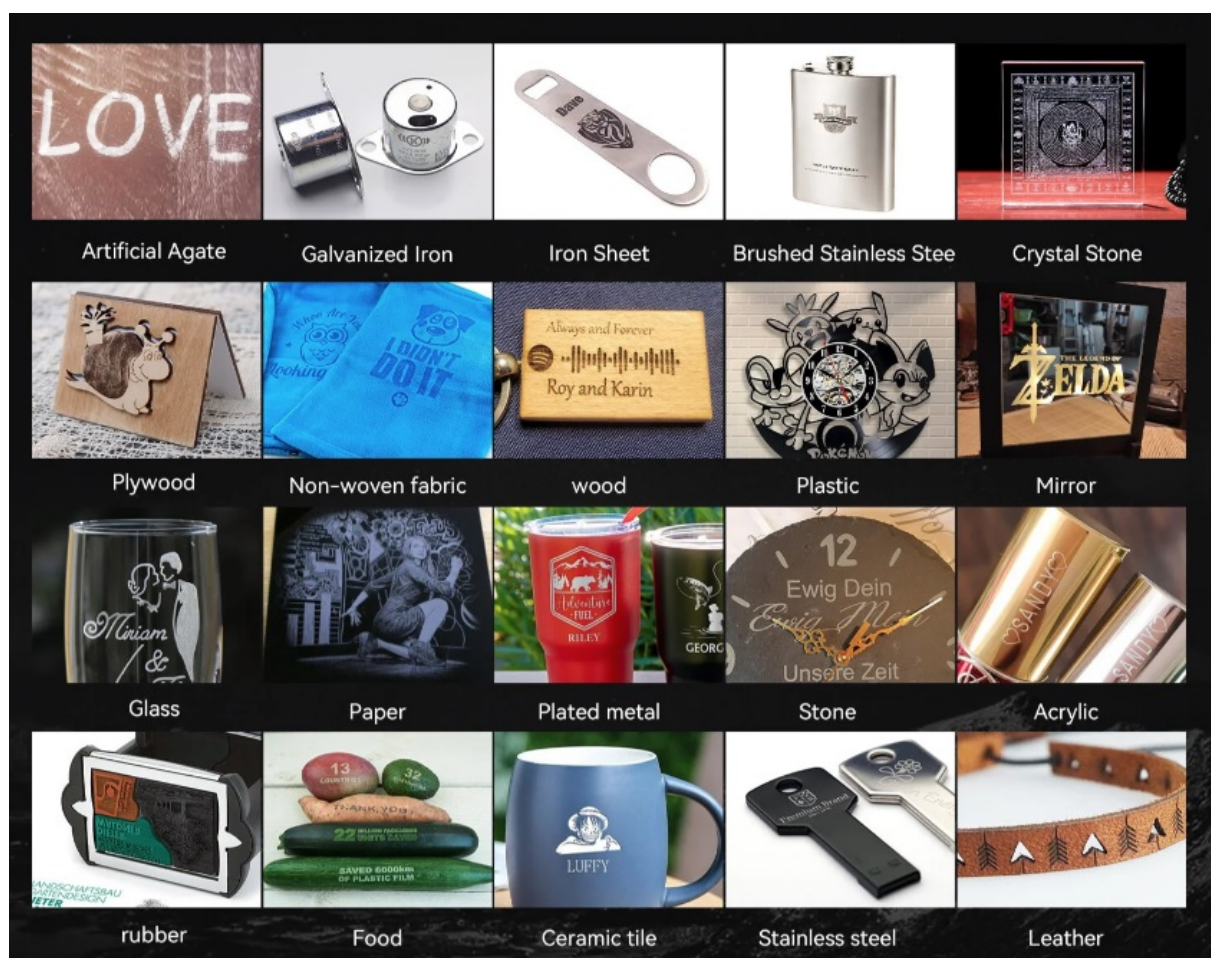
**Atașament rotativ R3 Pro - metal, solid, dimensiuni 260 (lungime) \* 90 (lățime) \* 105 (înălțime) mm pentru gravare în forme cilindrice, cu motor pas cu pas încorporat și reglare în 8 trepte a distanței dintre role.**

Împreună cu atașamentul primiti și 4 suporturi, 2 coloane de susținere și un atașament pentru forme neregulate  
**Masa de tip fagure** - cu dimensiunile de 380x280mm, care reduce suplimentar arsurile materialelor de pe margini în timpul tăierii datorită construcției sale.

Astfel, prin procurarea acestui gravator - obțineți o mașină cu un cap laser de ultimă generație, care nu necesită întreținere, cu o durată de funcționare îndelungată, ceea ce remarcă garanția de fiabilitate de fiecare dată când lucrați cu ea.

**Gravatorul A20** poate fi folosit pentru a lucra într-o gamă foarte largă de materiale, **de la plastic la placaj și de la lemn la metale**, avem chiar și posibilitatea de a grava în oțel inoxidabil datorită unui cap special conceput !

**Mașina de gravat A20** este un kit de auto-asamblare - procesul de asamblare durează literalmente foarte repede, nu mai mult de 10-15 minute.



#### Care sunt avantajele gravatorului nostru laser A20?

**Punctul de fascicul laser comprimat** - datorită unui sistem de lentile și oglinzi de focalizare, spotul laser este de numai **0,08mm<sup>2</sup> x 0,1mm<sup>2</sup>** - mașina de gravat folosește o tehnologie îmbunătățită de combinare a sursei laser cu **patru canale de 6W** al fasciculului laser care are o **putere reală de 20W**, cu astfel de laser de această densitate indică faptul că puteți tăia cu ușurință carton, acrilic negru, placaj etc.

De asemenea, puteți grava direct oțel inoxidabil, ceramică sau sticlă, iar viteza de gravură și tăiere este cu 40% mai rapidă decât cea a dispozitivelor normale de acest tip de la concurenți.

În plus, laserul utilizat în mașina de gravat are o distanță focală fixă, puterea laserului are o valoare mai stabilă decât cea a laserelor cu distanță focală variabilă. Datorită designului capului laserului, *temperatura de sinterizare a laserului este de până la 1200°C*, comparativ cu 650°C în cazul dispozitivelor similare de pe piață - motiv pentru care, în ciuda puterii sale aparent scăzute, acesta este capabil să taie eficient materialele și să graveze cu o rezoluție ridicată. În plus, capul este echipat cu un giroscop încorporat și autofocus.



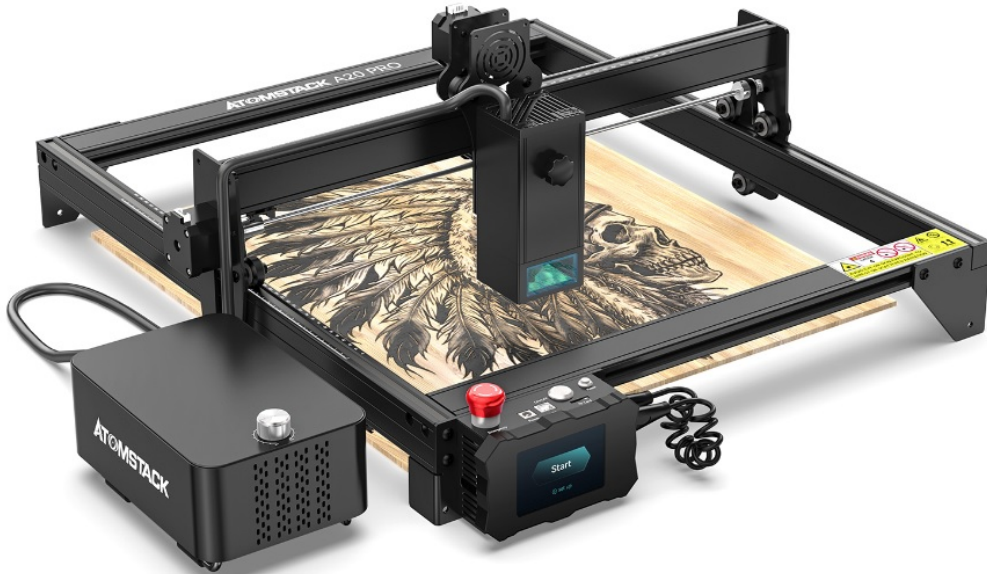


---

**Construcție ultra ușoară și durabilă - mașina de gravat cântărește doar 5,5 kg, cadrul său este realizat în întregime din profil de aluminiu rezistent.**

**Asamblarea tuturor elementelor mașinii durează nu mai mult de 15 minute.**

Poate fi mutat ușor dintr-un loc în alt loc, iar zona de lucru este de până la **400x400mm**





---

**Mașina de gravat cu laser A20 este compatibilă cu multe sisteme de operare - (program LightBurn, Laser GRBL): WinXp, Win7, Win8, Win10, precum și cu sistemul Mac (program LightBurn). De asemenea, acceptă multe formate de fișiere: NC, BMP, JPG, PNG, DXF etc.**

**Operare prin WIFI:** după descărcarea aplicației AtomStack special dedicată din Play Store sau App Store, aveți posibilitatea de a lucra direct de pe telefon prin WIFI



---

**Gravarea offline:** Atomstack A20 are un panou de control tactil (*touch screen*) care acceptă gravarea offline

Prin setarea tuturor parametrilor necesari de lucru prin intermediul acestui panou, aveți posibilitatea de a tăia și grava fără a utiliza calculatorul.

Panoul de control are o interfață de utilizator intuitivă și clară și un sistem de operare eficient pentru lucru rapid și eficient. Acesta este ușor de utilizat chiar și de utilizatorii care nu au avut anterior tangenta cu vreo mașină laser astfel vor fi plăcut surprinși că este ușor de utilizat.

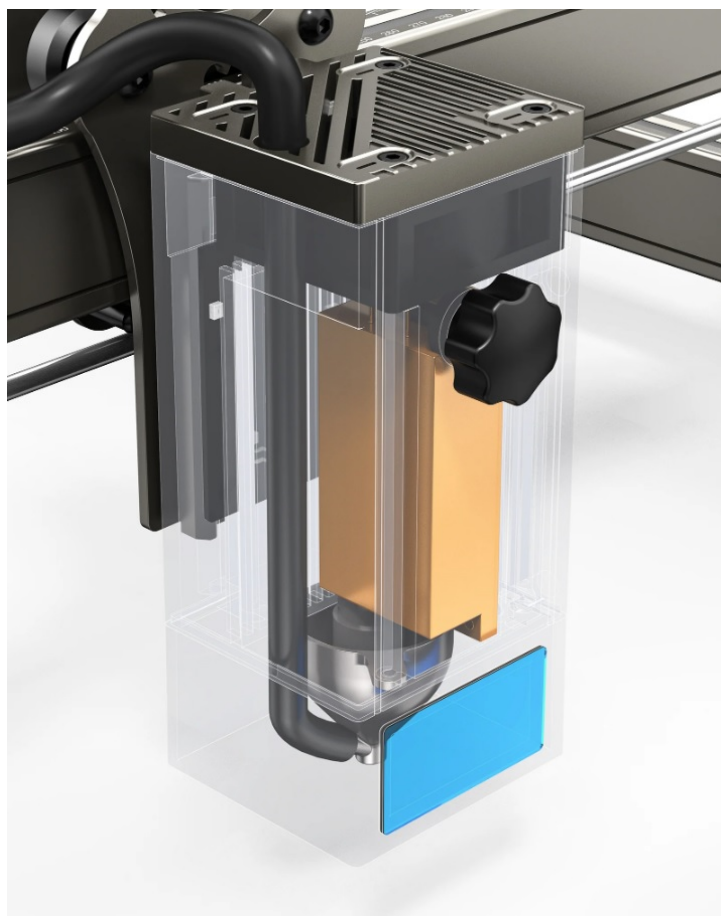
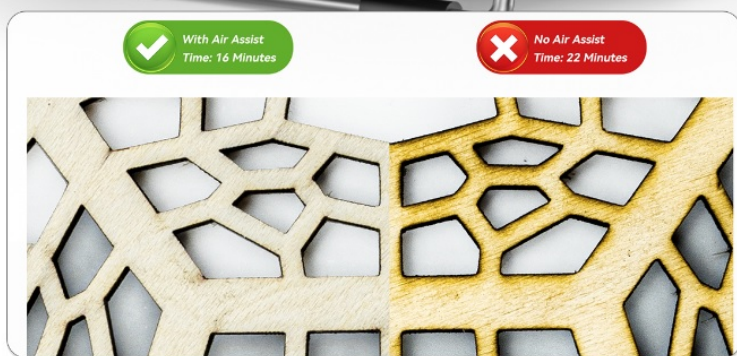


**In set la fel este inclus un compresor de aer cu 2 cilindri, cu un debit de aer de până la 30L/min și o presiune maximă de 120Kpa.**

**Pompa de aer funcționează foarte silențios, asigurând un flux de aer stabil. Datorită acestui fapt, în timpul procesului de funcționare, în materiale nu se formează arsuri cu aspect urât pe margini - diferența este incredibilă!!**

**Aceasta suflare de aer accelerează, de asemenea, procesul de tăiere și gravare și prelungește durata de funcționare a capului laser, deoarece nu interferează cu particulele materialelor.**

**Toate elementele pentru conectare sunt deja incluse cu mașina de gravat A20 Pro - nu este nevoie să cumpărați accesorii suplimentare.**



---

**Întrerupătoarele de limită pe axele X și Y:** aceasta structura este rar întâlnită pentru acest segment de dispozitive, datorită acestora, atunci când capul se deplasează la capătul câmpului de lucru, întrerupătoarele de limită vor deconecta motoarele pas cu pas pentru a proteja unitatea de deteriorare.

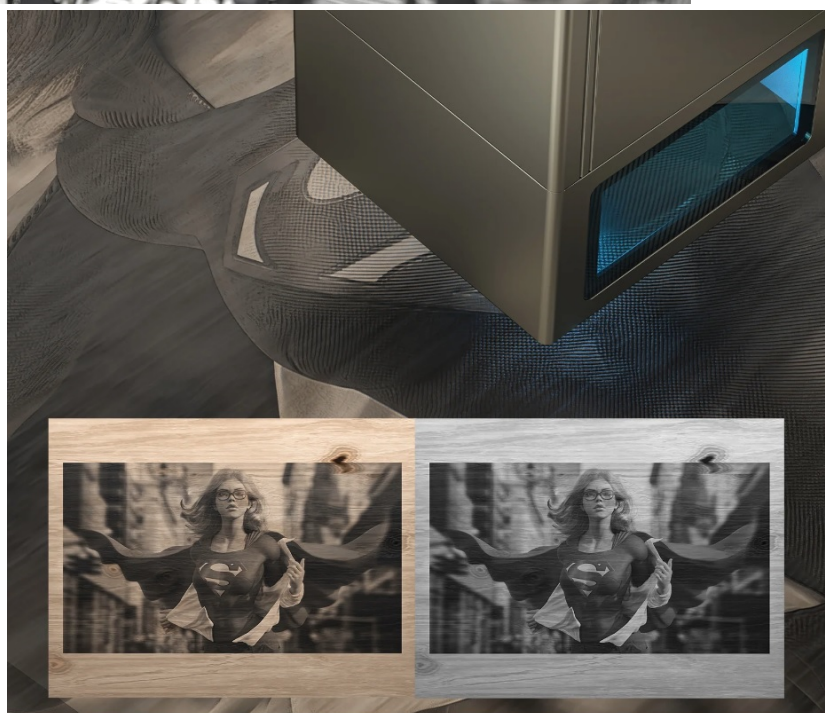
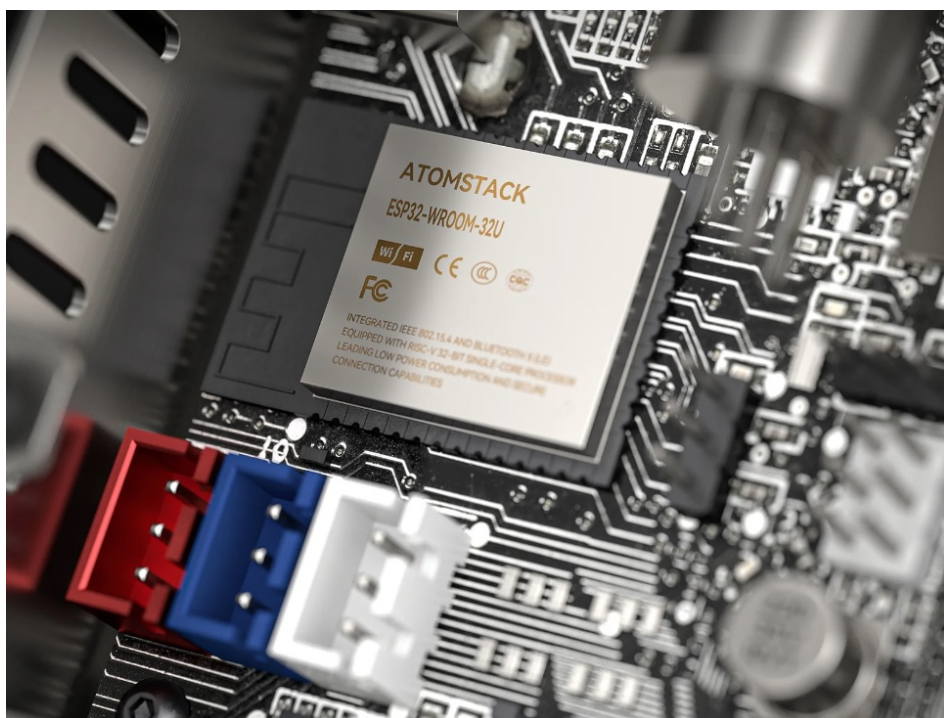


---

**Capul laser este echipat cu un cadran -** datorită căruia îi putem regla cu ușurință înălțimea și un filtru de sticlă care absoarbe până la 97% din lumina ultravioletă, ceea ce vă permite să lucrați fără a fi nevoie să purtați ochelari de protecție.



**Placa de baza a fost imbunatatita la 32 de biti:** placa de baza instalata maresta viteza de functionare a masinii si a sistemului de operare, la fel - masina de gravat este capabila sa graveze in pana la 256 de nuante de gri, laserul selectand automat puterea in functie de informatiile din proiect pentru a obtine cel mai bun contrast al imaginii în timpul gravării și tranziții fine între culori.



**Panoul cu butoane și conectori utili:** Putem opri mașina în orice moment folosind butonul de urgență - butonul de siguranță STOP, lângă acesta avem conectori de conectare, un buton pentru pornirea și oprirea rapidă a mașinii de gravat și un buton RESET care oprește procesul de funcționare, deconectează terminalul și repornește mașina.



***Ce materiale pot fi folosite pentru gravare si taiere cu gravatorul laser A20?***

**Materiale de gravat:** lemn, bambus, metale, carton, plastic, piele, placă PCB, placaj, sticlă, ceramică, pânză de bumbac, ardezie etc.

**Materiale de tăiat:** carton, material nețesut, placaj, acril, materiale plastice, burete etc.

**Specificațiile mașinii de gravat cu laser A20:**

**Nume model:** Atomstack A20

**Zona de lucru:** 400\*400mm

**Puterea mașinii:** 130W

---

**Putere de iesire laser: 20W**  
**Lungime de undă laser: 455±5nm**  
**Precizie gravare: 0,01 mm**  
**Metoda de focalizare: Autofocus - focalizare fixa, nu este nevoie de focalizare**  
**Software de operare: LaserGRBL, LightBurn, acceptă Win XP/Win 7/Win 8/XP/Win 10 și Mac (program LightBurn)**  
**Formate de fișiere acceptate: NC, BMP, JPG, PNG, DXF etc.**  
**Metoda de transmitere a datelor: conexiune USB**  
**Putere de intrare: 220-240V AC, 50Hz;**  
**Putere de ieșire: 12V 5A**

**Setul contine:**

**Gravator laser A20 Atomstack**  
**Atașament rotativ R3 Pro**  
**Masa fagure**  
**Accesorii de montaj**  
**Mostre de materiale**  
**Compresor-pompa de aer**  
**Cablu USB**  
**Instrucțiuni manual de utilizare**



