

Link spre produsul: <https://www.cncworld.ro/plotter-laser-gravator-atomstack-s40-pro-95x40cm-p-514.html>

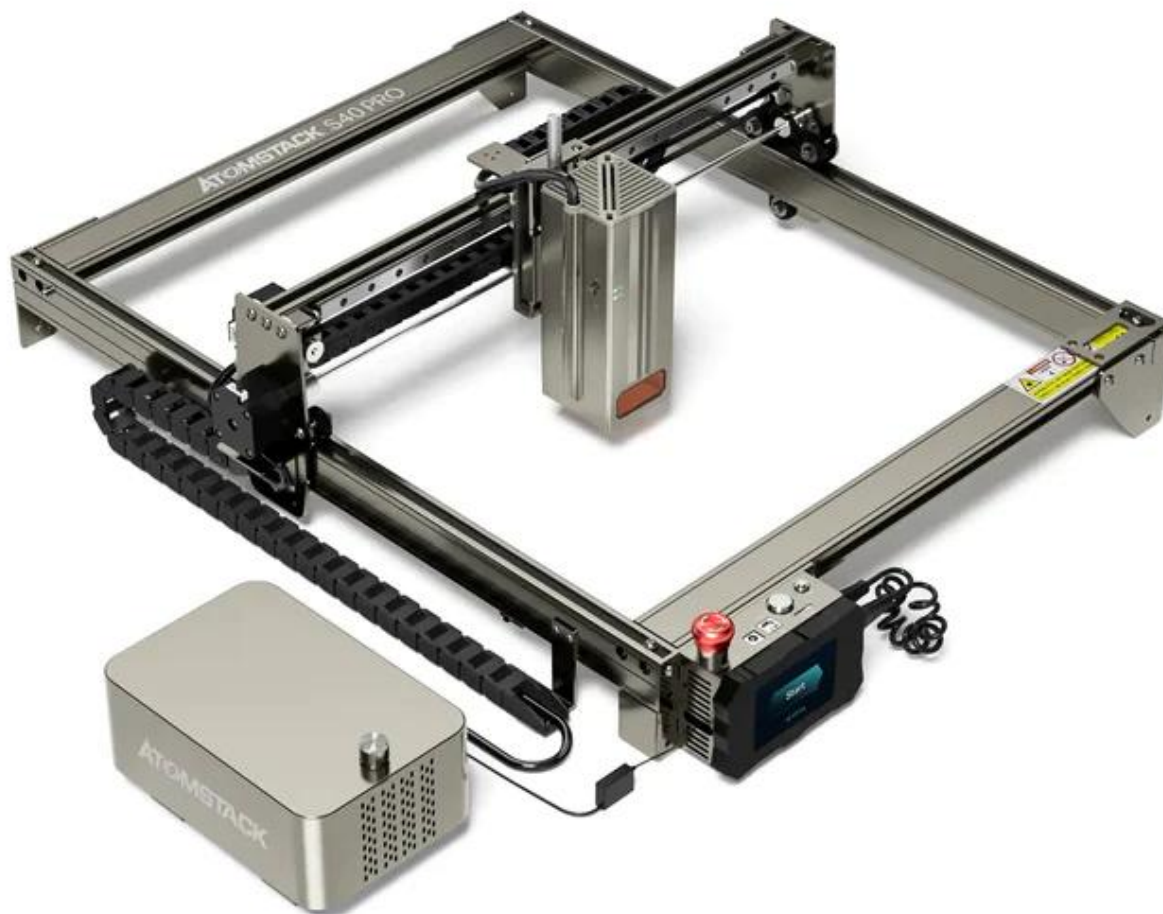
Plotter laser - gravator Atomstack S40 Pro 95x40cm



| | |
|----------------------|---------------------------------|
| Preț brut | 8 680.00 Lei |
| Preț net | 7 173.55 Lei |
| Preț anterior | 10 900.00 Lei |
| Disponibilitate | în stoc |
| Termenul expedierii | 48 de ore |
| Număr de catalog | 00x101 |
| Codul producătorului | S40-Pro |
| Producător | Atomstack |

Descrierea produsului

**Plotter laser - gravator Atomstack S40 Pro
+Masă tip fagure+Profil de extensie a câmpului de lucru până la
95x40cm+Accesorii rotativ R3**



Suntem distribuitor oficial în România al acestui aparat de gravat, pentru fiecare achiziție emitem factură cu TVA, în baza căreia puteți apoi, fără probleme, deconta TVA-ul și introduce aparatul în costuri. Majoritatea vânzătorilor acestui tip de aparate nu emit facturi, ceea ce înseamnă în fapt un cost mult sporit pentru cumpărător.

Atenție!

Puteți acum achiziționa, pentru aparatul de gravat cu laser, o serie de accesorii necesare pentru utilizarea eficientă, cum ar fi de ex. niezbedne akcesoria do efektywnej pracy, takie jak np. carcase cu aerisire a fumului, purificator pentru aer și altele. Acestea pot fi văzute accesând link-ul de mai jos:

Aparat de gravat cu laser, în cea mai modernă formă, ce oferă mai multe posibilități

Aparatul de gravat cu laser S40 Pro Atomstack are o construcție foarte simplă, cu un design modern, datorită căreia vei putea crea diverse proiecte de o calitate excepțională - capul laser este realizat cu utilizarea celei mai noi tehnologii de pe piață: **este alcătuit din mai multe surse laser și câteva lentile de focalizare**, ceea ce asigură o densitate a laserului, neîntâlnită la dispozitivele concurente, o mult mai mare concentrare a fasciculului laser și o putere optică reală chiar **de 48W!**

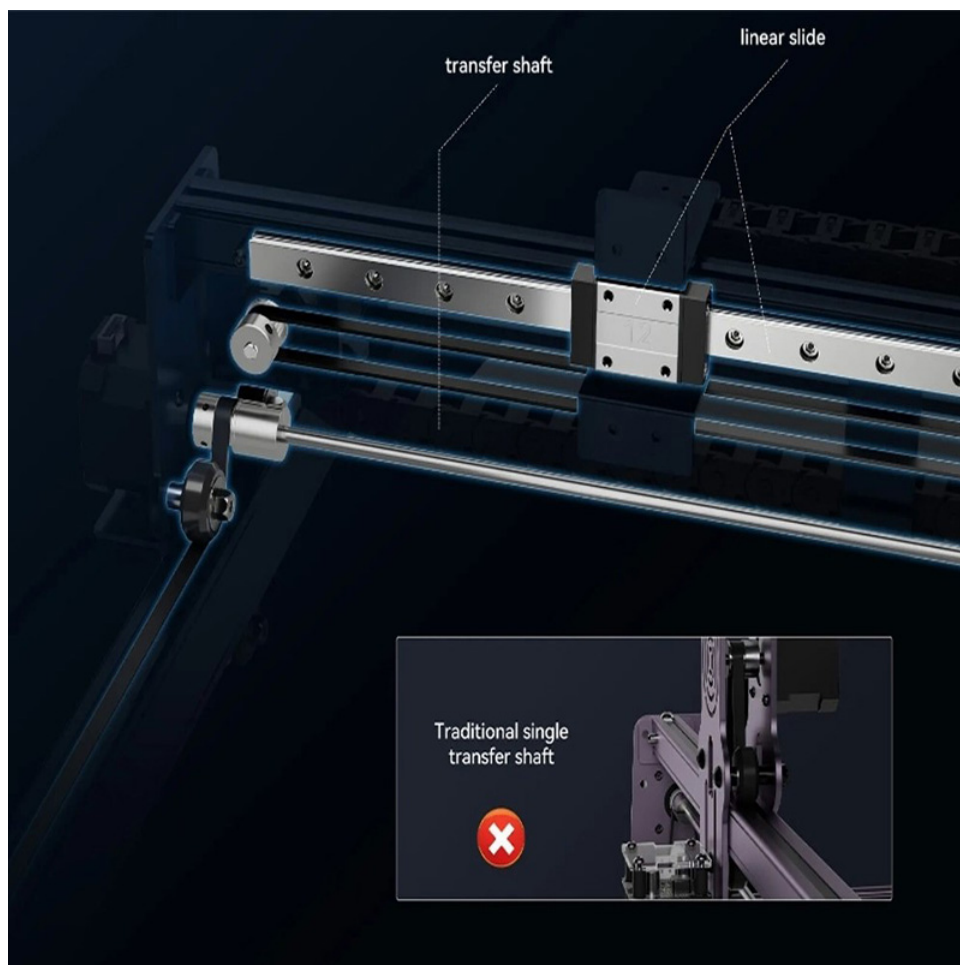
Aparatul de gravat cu laser Atomstack S40 este singurul din cele disponibile pe piață care este **echipată cu ghidaje liniare**, fapt ce mărește semnificativ viteza de creare a proiectelor. Suplimentar, capul laser montat, are un comutator **de putere 24/48W** - 24W pentru gravarea de înaltă rezoluție, 48W pentru tăierea materialelor.

Această construcție determină, că se pot crea gravuri cu rezoluție mare, dar și tăia o mulțime de materiale.

Mulți alți comercianți indică o putere maximă a laserului, care este de neatins, iar cea reală constituie doar o fracție a celei indicate!

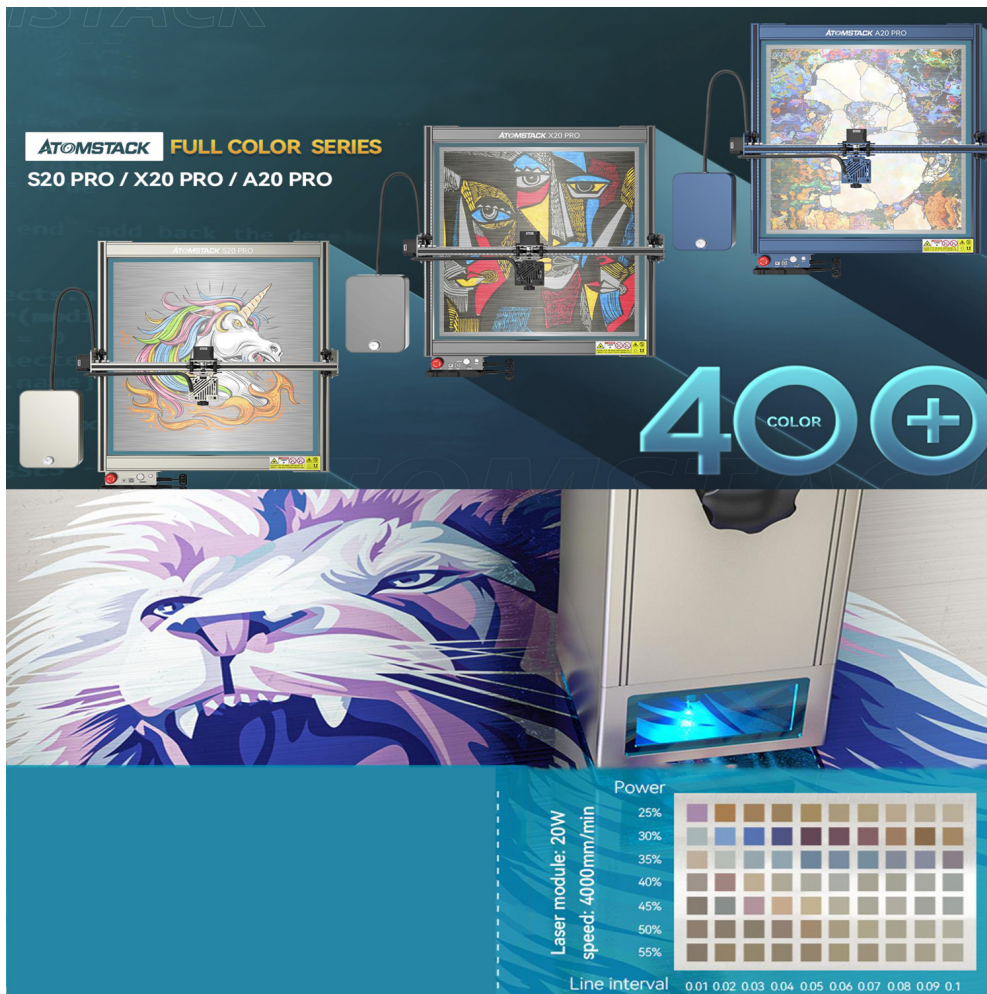
Spre deosebire de plotterele laser CO2, nu necesită răcire cu apă, configurarea opticii, atenție pentru o serie de parametrii de lucru, pentru a obține o calitate excelentă. Construcția sa este foarte simplă, solidă și ușoară - te poți concentra doar asupra celor mai importante lucruri, adică crearea de proiecte.





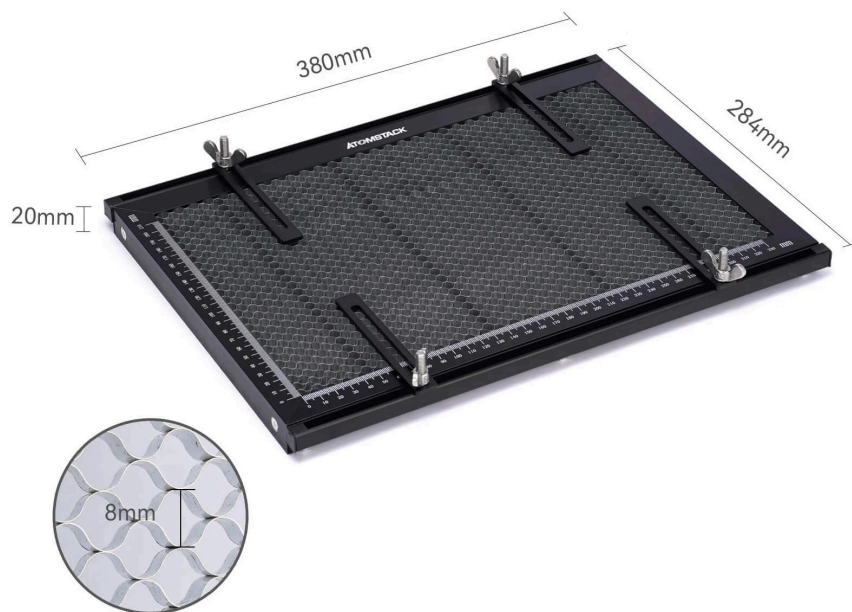
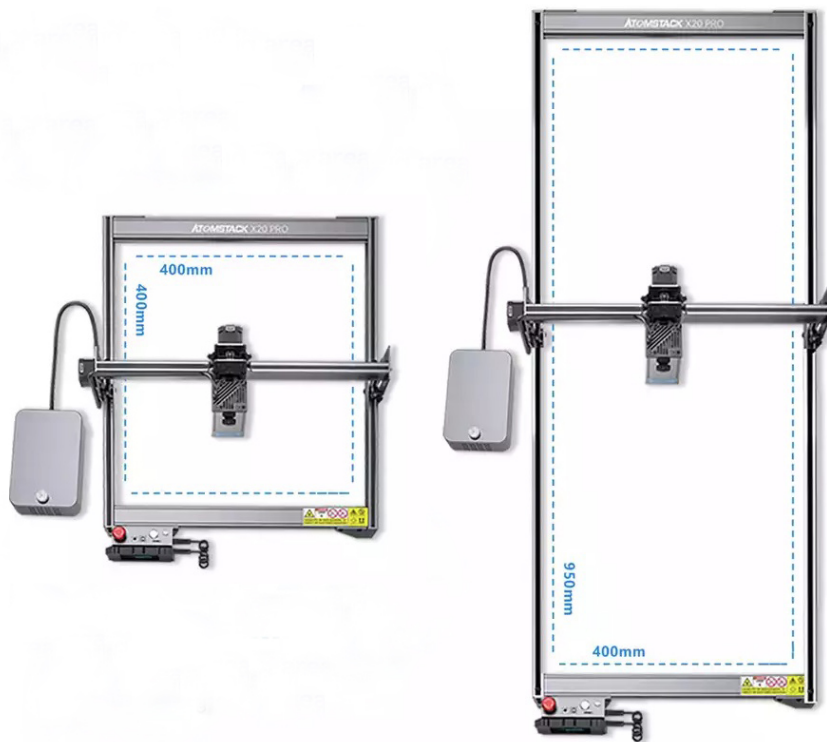
Este unul din puținele aparate de gravat cu laser din lume, care poate grava la rezoluție ridicată în metal, și chiar poate tăia oțel cu grosimea de 0,05mm.

În plus, datorită utilizării celei mai noi tehnologii, poate grava pe metal în CULORI, în peste 400 de nuanțe!!!



Acest set este cel mai extins set pentru aparat de gravat de pe piață, valoarea exclusiv a accesoriilor suplimentare, pe care le oferim **GRATUIT**, fiind de **peste 1500 lei**.

INCLUS ÎN SET:





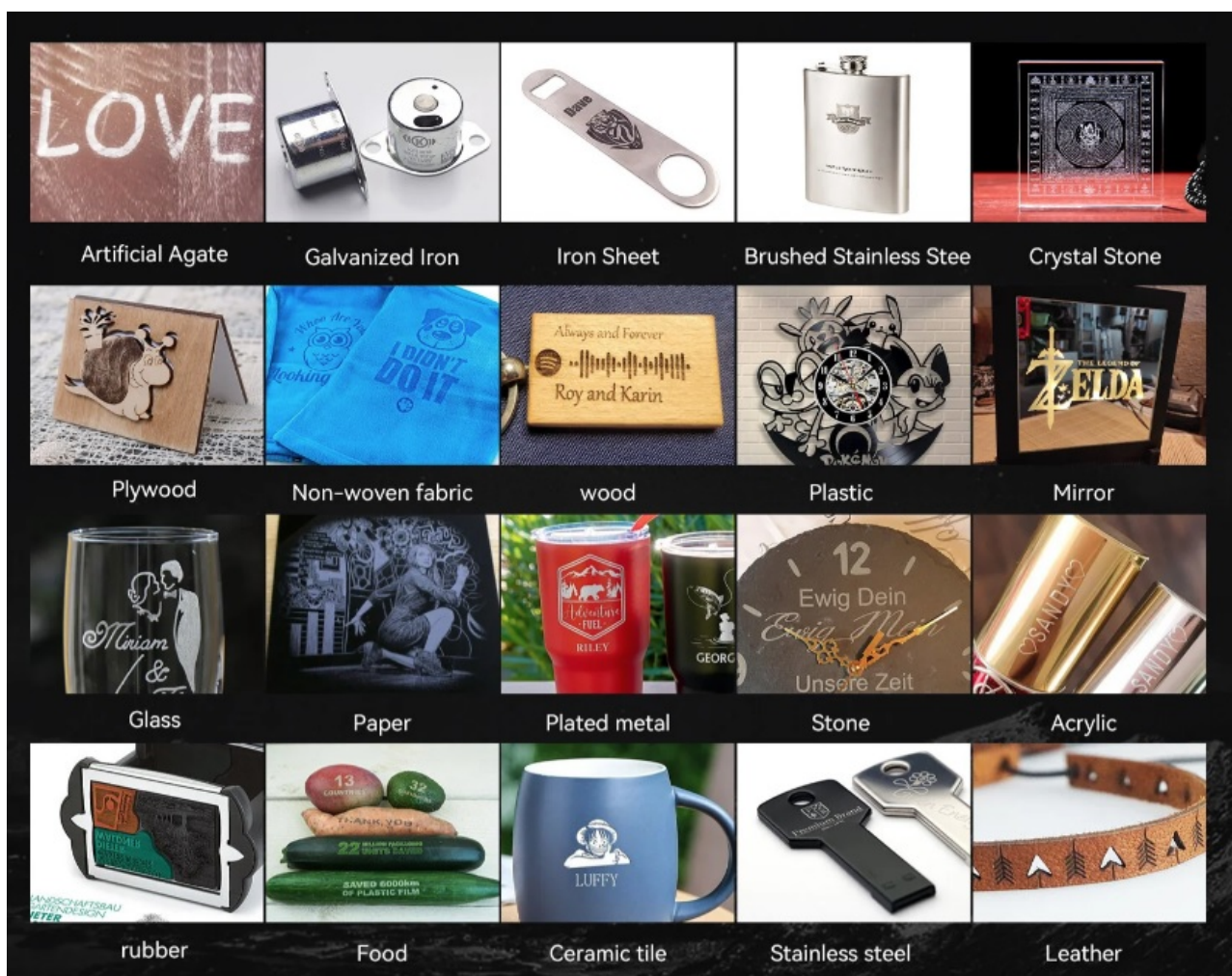
- **Extensie a câmpului de lucru** - profil din aluminiu suplimentar cu lungimea de 1050mm, care mărește suprafața de lucru a aparatului de gravat până la dimensiunile de **950x400mm**. Împreună cu profilurile, pachetul include un set de curele dințate și cabluri necesare pentru extinderea câmpului de lucru
- **Masă de tip fagure de miere** - cu dimensiunile de 380x284mm, reduce și mai mult arsurile de material pe margini în timpul tăierii datorită construcției sale cu orificii.
- **Accesoriu rotativ R3 Pro** - metalic, robust, cu dimensiunile de **260 (L)*90(l)*105(h)mm** pentru gravarea formelor cilindrice, cu motor pas cu pas integrat și reglarea distanței dintre role în 8 trepte. Împreună cu accesoriul primiți și 4 suporturi, 2 coloane de susținere și un accesoriu pentru forme neregulate.

Prin achiziționarea acestui gravator, obțineți un dispozitiv cu un cap laser de ultimă generație, care nu necesită întreținere, cu o durată de funcționare îndelungată, ceea ce se transpune în garanția fiabilității de fiecare dată când lucrați cu ea.

Gravatorul S40 Pro poate fi folosit pentru lucrul pe o gamă foarte largă de materiale, de la plastic la placaj și lemn și până la **metale** - avem posibilitatea de a grava chiar și în oțel inoxidabil, datorită unui cap special conceput!

Gravatorul S40 Pro este un kit de auto-asamblare - procesul de asamblare durează foarte puțin, nu mai mult de 10-15 minute.

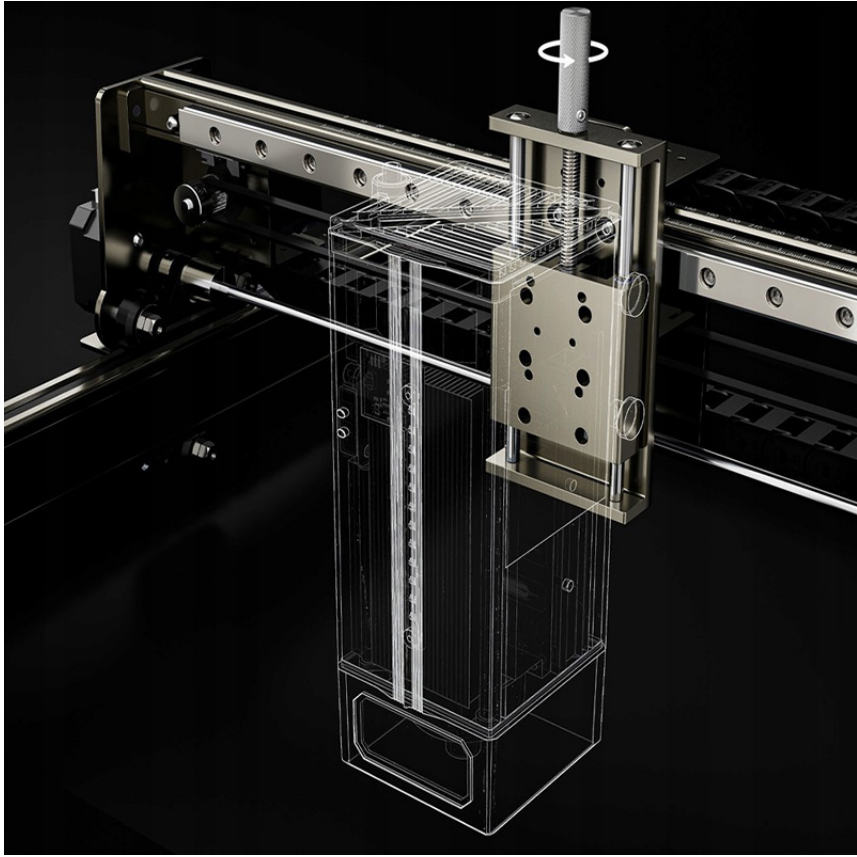
Mai jos, câteva exemple de gravuri pe diferite materiale:



Care sunt avantajele gravatorului nostru laser S40 Pro?

- **Punct comprimat al fasciculului laser** - datorită sistemului de lentile și oglinzi de focalizare, punctul laser este de **doar 0,08mm² x 0,1mm²** - aparatul de gravat folosește o tehnologie îmbunătățită de combinare a surselor laser de 6W - fasciculul laser are o **putere reală de până la 48W**, iar un laser de o astfel de densitate vă permite să tăiați cu ușurință carton, acrilic negru, placaj etc. De asemenea, puteți grava direct oțel inoxidabil, ceramică sau sticlă, iar viteza de gravare și tăiere este cu 40% mai rapidă decât cea a dispozitivelor normale concurente.

În plus, laserul utilizat în aparatul de gravat are o distanță focală fixă, puterea laserului are o valoare mai stabilă decât cea a laserelor cu distanță focală variabilă. Datorită construcției capului laserului, temperatura de sinterizare a laserului este de până la 1200°C, comparativ cu 650°C în cazul dispozitivelor similare de pe piață - motiv pentru care, în ciuda puterii sale aparent scăzute, este capabil să taie eficient materialele și să graveze cu o rezoluție ridicată. În plus, capul este echipat cu un giroscop încorporat și autofocus.



- **Construcție ultra ușoară și durabilă** - aparatul de gravat cântărește doar **5,5 kg**, iar cadrul său este realizat în întregime din profile de aluminiu rezistent. Asamblarea tuturor elementelor aparatului nu durează mai mult de 15 minute. Poate fi mutat ușor dintr-un loc în alt loc, iar zona de lucru este de **400x400mm** cu posibilitate de extindere la **950x400mm**, ceea ce oferă posibilități mai mari în ce privește realizarea proiectelor.



- **Gravatorul cu laser S40 Pro este compatibil cu numeroase sisteme de operare** - (program LightBurn, Laser GRBL): WinXp, Win7, Win8, Win10, precum și cu sistemul Mac (program LightBurn). De asemenea, acceptă multe formate de fișiere: NC, BMP, JPG, PNG, DXF etc.

- **Operare prin WIFI:** după descărcarea aplicației dedicate **AtomStack** din Play Store sau App Store, aveți posibilitatea de a lucra direct de pe telefon prin WIFI



- **Gravare offline:** Gravatorul Atomstack S40 PRO are un panou de control tactil (*touch screen*) care facilitează gravarea offline. Aveți posibilitatea de a tăia și grava fără a utiliza computerul, prin setarea tuturor parametrilor necesari de lucru prin intermediul acestui panou. Panoul de control are o interfață de utilizator intuitivă și clară, precum și un sistem de operare eficient pentru lucru rapid și eficient. Acesta este ușor de utilizat chiar și de către utilizatori care nu au avut anterior de a face cu vreun dispozitiv cu laser.



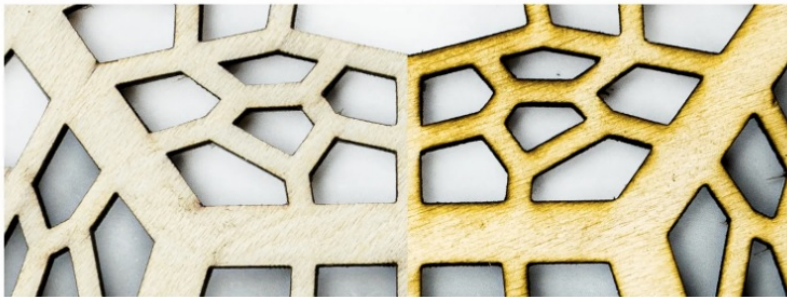
- În set cu gravatorul S40 Pro este inclus un compresor de aer cu 2 cilindri, cu un debit de aer de până la 30L/min și o presiune maximă de 120Kpa. Pompa de aer funcționează foarte silențios, asigurând un flux de aer stabil. Datorită acestui fapt, în timpul procesului de ardere în materiale nu se formează arsuri cu aspect urât pe margini - diferența este incredibilă!! Un astfel de flux de aer accelerează, de asemenea, procesele de tăiere și gravare și prelungeste durata de funcționare a capului laser, deoarece nu intră în contact cu particulele materialelor.

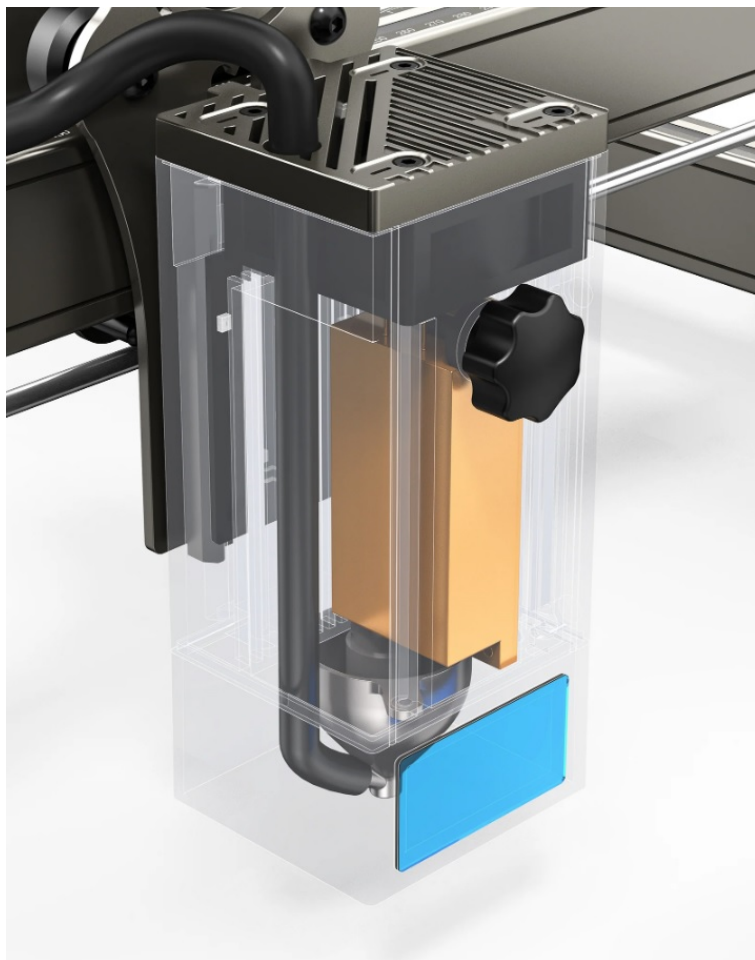
Toate elementele pentru conectare sunt incluse cu aparatul de gravat S40 Pro - nu este nevoie să cumpărați accesorii suplimentare.



✓ With Air Assist
Time: 16 Minutes

✗ No Air Assist
Time: 22 Minutes

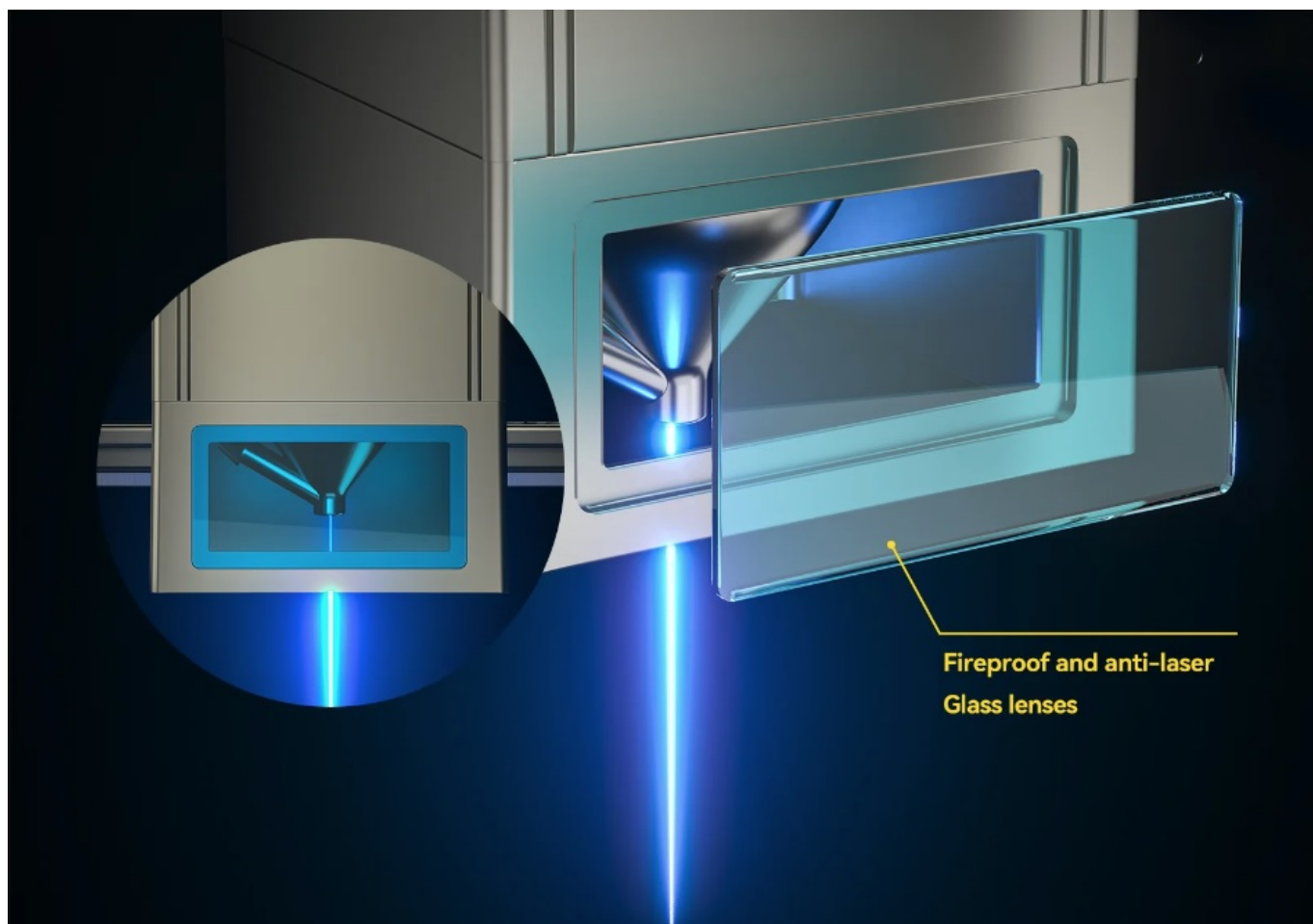




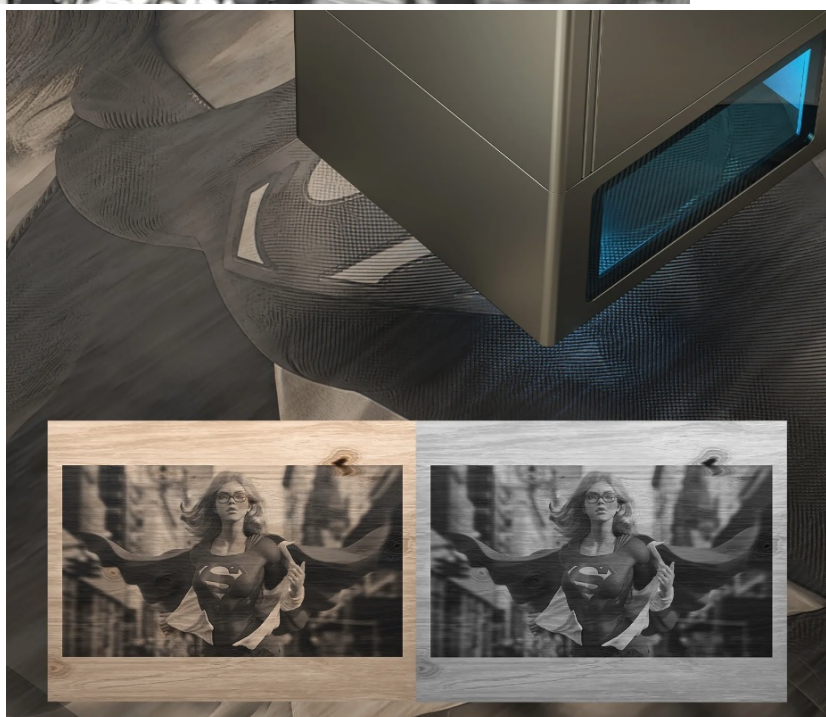
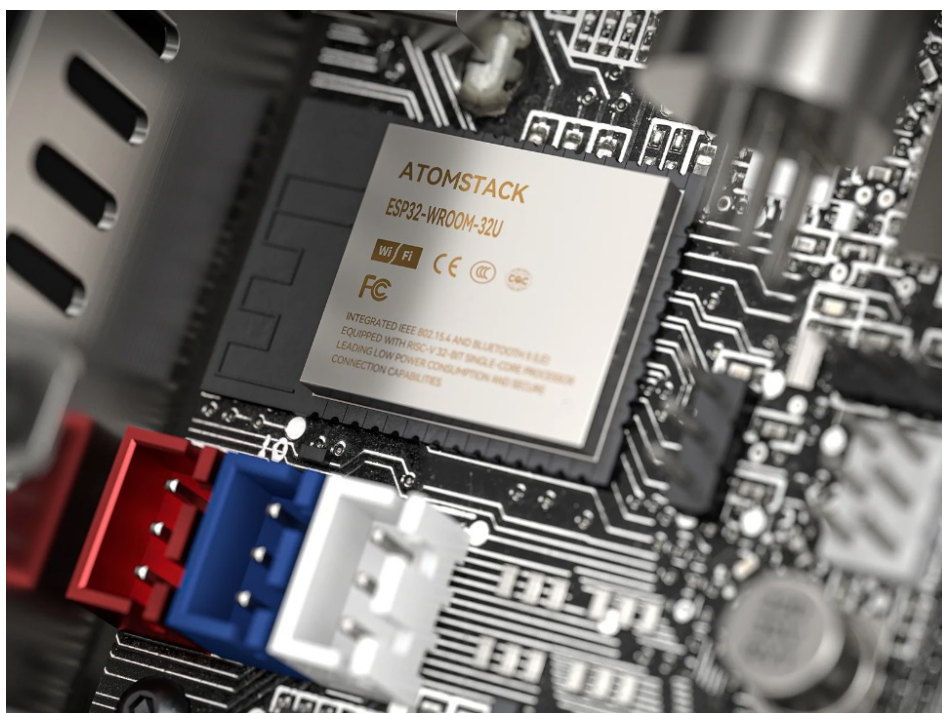
-
- **Înterupătoarele de limită pe axele X și Y:** această opțiune este rar întâlnită la acest segment de dispozitive, iar datorită acestor înterupătoarele de limită, atunci când capul laser ajunge la capătul câmpului de lucru, sunt deconectate motoarele pas cu pas pentru a proteja unitatea împotriva deteriorării.



-
- **Capul laser este echipat cu un selector** - cu ajutorul căruia îi putem regla cu ușurință înălțimea, dar și un filtru de sticlă, care absoarbe până la 97% din lumina ultravioletă, ceea ce vă permite să lucrați fără a fi nevoie să purtați ochelari de protecție.



- **Placă de bază de 32 de biți îmbunătățită:** placa de baza instalată crește viteza de funcționare a dispozitivului și a sistemului de operare, în plus aparatul de gravat este capabil să graveze **în până la 256 de nuanțe de gri**, laserul selectând automat puterea în funcție de informațiile din proiect, pentru a obține cel mai bun contrast al imaginii în timpul gravării și tranziții fine între culori.



- **Panou cu butoane și conectori utili:** Putem opri aparatul în orice moment, folosind butonul roșu - butonul de siguranță STOP, lângă care se află mufele de conectare, un buton pentru pornirea și oprirea rapidă a gravatorului și butonul RESET, care oprește procesul de funcționare, deconectează terminalul și repornește dispozitivul.



Pe ce materiale poate fi utilizat aparatul de gravat cu laser S40 Pro?

Materiale de gravat: lemn, bambus, metale, carton, plastic, piele, placă PCB, placaj, sticlă, ceramică, pânză de bumbac, ardezie etc.

Materiale de tăiat: carton, materiale textile nețesute, placaj, acril, materiale plastice, burete, etc.

Date tehnice aparat de gravat cu laser S40 Pro:

- **Denumire model:** Atomstack S40 PRO
- **Câmp de lucru:** 400*400 mm

- **Putere aparat:** 210W
- **Putere de ieșire laser:** 24/48W
- **Lungime de undă laser:** 455±5 nm
- **Precizie gravare:** 0,01 mm
- **Metodă de focalizare:** Autofocus - focalizare fixă, fără necesitatea setării
- **Software de operare:** LaserGRBL, LightBurn, compatibil cu sistemele Win XP/Win 7/Win 8/XP/Win 10 dar și Mac (program LightBurn)
- **Formate de fișiere acceptate:** NC, BMP, JPG, PNG, DXF
- **Metoda de transmitere a datelor:** conexiune USB
- **Putere de intrare:** 100-240V AC, 50/60Hz;
- **Putere de ieșire:** 12V 5A

Setul include:

- Aparat de gravat cu laser S40 Pro Atomstack
- Accesoriu rotativ R3 Pro
- Profile din aluminiu pentru extinderea câmpului de lucru
- Masă tip "fagure de miere"
- Accesorii pentru montaj
- Mostre de materiale
- Compresor de aer
- Cablu USB
- Instrucțiuni de utilizare

