

Link spre produsul: <https://www.cncworld.ro/plotter-laser-main-de-gravat-atomstack-a10-pro-v2-41x38cm-vnzri-ro-p-555.html>



Plotter laser - mașină de gravat Atomstack A10 Pro V2 41x38cm | Vânzări RO

| | |
|-----------|---------------------|
| Preț brut | 2 559.00 Lei |
|-----------|---------------------|

| | |
|----------|---------------------|
| Preț net | 2 114.88 Lei |
|----------|---------------------|

| | |
|-----------------|----------------|
| Disponibilitate | în stoc |
|-----------------|----------------|

| | |
|---------------------|------------------|
| Termenul expedierii | 48 de ore |
|---------------------|------------------|

| | |
|------------------|-----------------|
| Număr de catalog | 10376-V2 |
|------------------|-----------------|

| | |
|----------------------|-------------------|
| Codul producătorului | A10-Pro-V2 |
|----------------------|-------------------|

| | |
|------------|------------------|
| Producător | Atomstack |
|------------|------------------|

Descrierea produsului

Plotter Laser - Gravator Atomstack A10 Pro V2



MAI SUS POȚI ALEGERE KITUL DE ACCESORII CE ȚI SE POTRIVEȘTE CEL MAI BINE: **BASIC, L, XL sau XXL**

ALTE ACCESORII DISPONIBILE:

- Banc de lucru tip fagure de miere F2
- Cameră de poziționare AC2
- Atașament rotativ R3 Pro pentru forme regulate
- Atașament rotativ R8 pentru forme regulate și neregulate
- Pompă de aer F30

Sunt distribuitori oficiali ai acestei gravatoare în România, pentru fiecare achiziție emitem o factură cu TVA, de la care ulterior se poate deduce TVA-ul și îl include în costuri. Majoritatea vânzătorilor acestei gravatoare pe piață nu emit deloc factură, ceea ce înseamnă, de fapt, un cost mult mai mare pentru cumpărător.

ATENȚIE!

Poți cumpăra și alte accesorii pentru gravatorul tău laser pentru un lucru mai eficient, cum ar fi, de exemplu, o protecție cu extracție a fumului și altele. Le găsești accesând link-ul de mai jos:

[Accesorii pentru gravoare laser](#)





Plotter laser cu design modern

Plotterul laser A10 Pro V2 de la Atomstack este o structură foarte simplă, dar modernă, datorită căreia vei putea crea proiecte diverse cu o calitate uimitoare - capul laser este fabricat cu cea mai avansată tehnologie de pe piață: **format din două surse de laser și 2 lentile de focalizare**, ceea ce garantează o densitate a laserului necunoscută pe dispozitivele concurente, o concentrație mult mai mare a fasciculului laser și o putere reală a laserului de 10W. Aceasta este mai mult decât suficientă pentru a crea gravuri de înaltă rezoluție și a tăia diverse materiale.

Mulți alți vânzători indică puterea maximă a laserului, care nu poate fi atinsă, în timp ce puterea reală este literalmente doar o fracțiune din cea indicată!

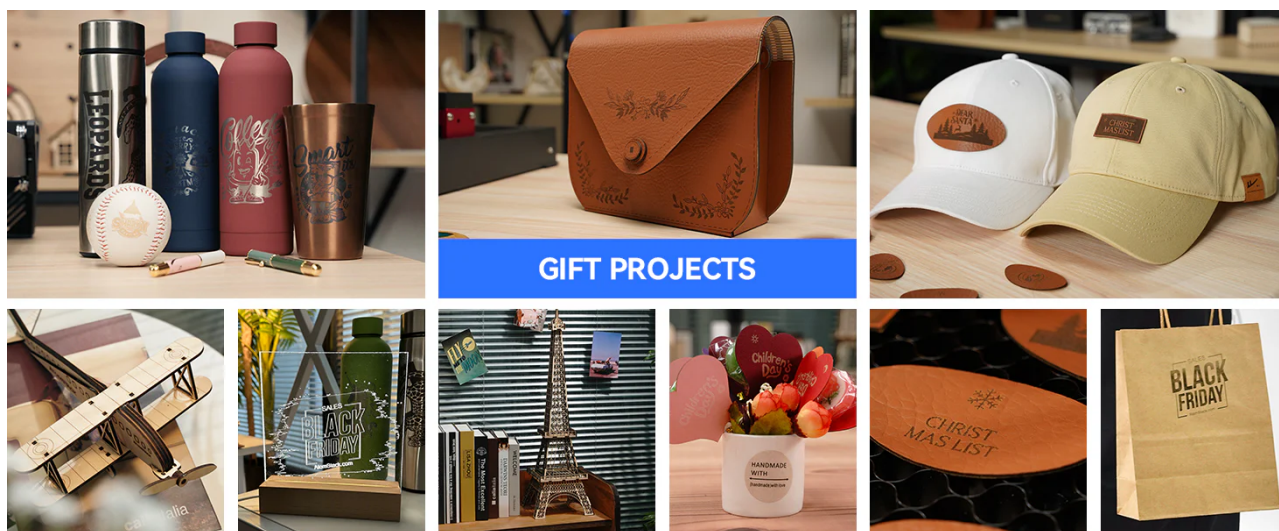
Nu necesită răcire cu apă, ca plotterele laser CO2, reglarea opticii sau ajustarea mai multor parametri de lucru pentru a tăia cu calitate perfectă. Structura sa este foarte simplă, robustă și ușoară - te poți concentra pe ceea ce este mai important, și anume crearea de proiecte.



Quick Assembly

Quick Connection

Direct Engraving



GIFT PROJECTS



Laserul A10 Pro V2 poate fi utilizat pe o gamă largă de materiale, de la plastic, placaj și lemn, până la **metale** - nu este o glumă, suntem capabili să gravăm chiar și **șipe oțel inoxidabil** datorită capului laser special conceput!

Primești o mașină cu un cap laser modern, fără întreținere și de lungă durată, ceea ce echivalează cu o garanție de fiabilitate de fiecare dată când o folosești.

Laserul A10 Pro V2 este un kit de asamblare - durează literalmente câteva momente, nu mai mult de 10-15 minute.

La ce materiale poate fi utilizat laserul A10 Pro V2?

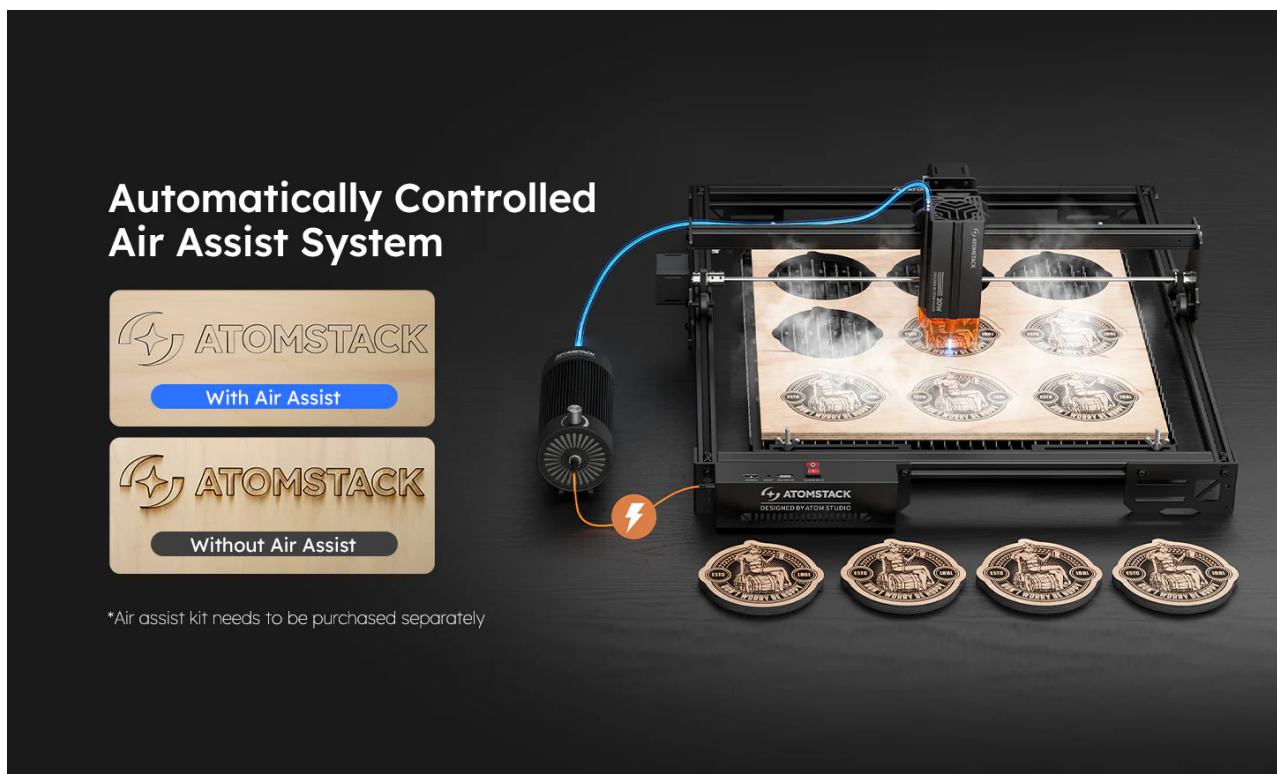
Materiale pentru gravare: lemn, bambus, oțel inoxidabil, carton, plastic, piele, placă PCB, placaj, sticlă închisă la culoare, ceramică, țesături din bumbac, ardezie etc.

Materiale pentru tăiere: carton, țesătură nețesută, placaj, acril, plastic, spumă etc.

Iată câteva exemple de cum A10 Pro V2 poate grava și tăia diferite materiale:

Pentru laserul A10 Pro V2 poți cumpăra, printre altele, compresorul de aer profesional ATOMSTACK.

Cu acesta, după gravare și tăiere, nu vor exista urme de arsuri pe materiale - diferența este vizibilă cu ochiul liber!
Lucrul fără acest compresor este mult mai dificil, iar rezultatele, așa cum poți vedea, sunt mult mai slabe.



De ce laserul nostru A10 Pro V2 este special?

Punct laser comprimat - Datorită sistemului de lentile de focalizare, punctul laser are un **doar 0,08mm²** - Laserul folosește o tehnologie îmbunătățită de comprimare dublă a punctului - densitatea fasciculului laser permite tăierea ușoară a cartonului, acrilicului negru, placajului etc. Poți, de asemenea, să gravezi direct pe oțel inoxidabil, ceramică sau sticlă închisă la culoare, **și viteza de gravare și tăiere este cu 40%** mai mare decât în cazul dispozitivelor obișnuite de acest tip ale concurenței.

În plus, laserul folosit în mașină are un focar fix, iar puterea laserului este mai stabilă decât în cazul laserelor cu focar variabil.
Temperatura de fuziune a laserului este **de până la 1200 °C** comparativ cu 650°C în dispozitivele similare de pe piață - de

aceea poate tăia eficient materialele și grava la rezoluție înaltă, în ciuda unei puteri aparent mai mici. În plus, capul este echipat cu un giroscop integrat și autofocus.

0.01mm
Precision Engraving

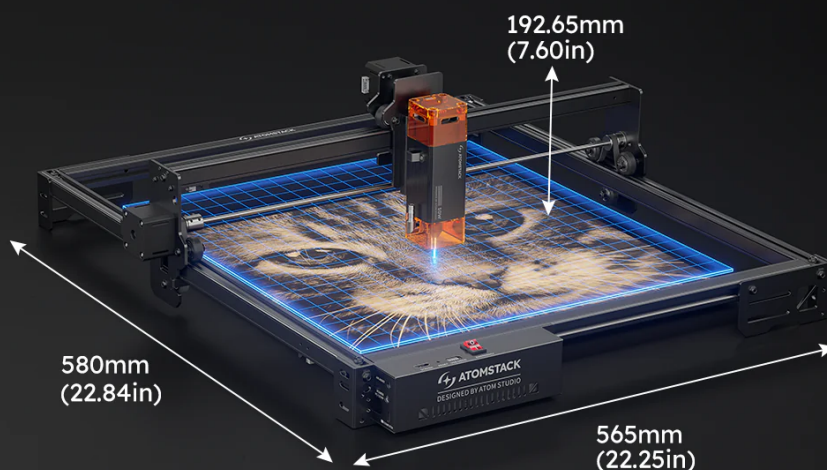
Comparison of Engraving Accuracy

| Model | Spot Size |
|------------|-------------|
| A10 PRO V2 | 0.08*0.1mm |
| Others | 0.15*0.15mm |

The image shows the A10 PRO V2 engraving head, which is black and orange, with a blue laser beam focused on a workpiece. The head is labeled 'A10 PRO V2', 'DESIGNED BY ATOM STUDIO', and '10W'. The background is dark, and the workpiece is illuminated by the laser.

Large Working Area

410mm*380mm (16.14in*14.96in)



Construcție ultra ușoară și rezistentă - Mașina de gravat cântărește doar 4,5 kg, iar cadrul său este realizat complet din profile de aluminiu rezistente. Montajul tuturor componentelor mașinii nu durează mai mult de 15 minute.

Poate fi ușor de transportat dintr-un loc în altul, iar suprafața de lucru este **până la 410x380mm**, oferind posibilități largi pentru realizarea proiectelor.

Laser Engraver A10 Pro V2 este compatibil cu multe sisteme de operare - (programul LightBurn, Laser GRBL): WinXp, Win7, Win8, Win10, și de asemenea cu sistemul Mac (programul LightBurn). Suportă, de asemenea, multe formate de fișiere: NC, BMP, JPG, PNG, DXF, etc.

Suport Wi-Fi -

După descărcarea aplicației AtomStack dedicate din Play Store sau App Store, vei avea posibilitatea de a lucra direct de pe telefonul tău prin rețeaua Wi-Fi.

Wide Compatibility

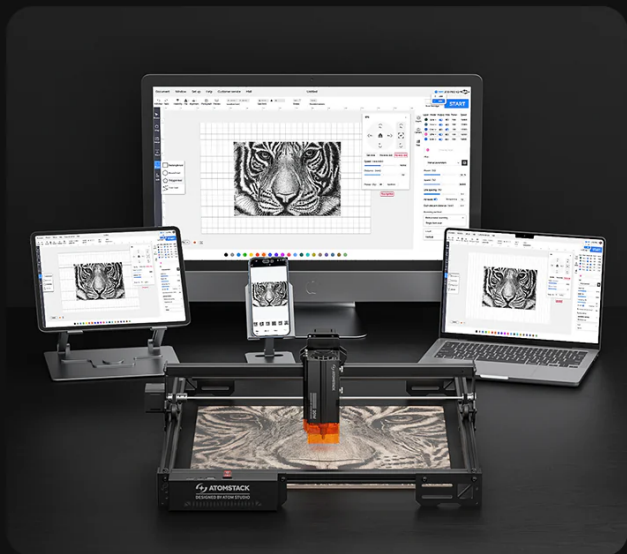


Software: LightBurn, LaserGRBL, AtomStack PC, AtomStack APP



System Supported: Android, iOS, Windows, macOS

File Formats: JPG, JPEG, SVG, PNG, BMP, PDF, G-Code, DXF



Details Matter




Comutatoare de limită pe axele X și Y: În această categorie de dispozitive, această caracteristică este rară, datorită acestor comutatoare, atunci când capul se mișcă până la capătul câmpului de lucru, comutatoarele deconectează motoarele pas cu pas pentru a proteja motorul de eventuale daune.

Capul laser este echipat cu o lentilă de filtrare care absoarbe până la 97% din lumina ultravioletă, permițând lucrul fără a fi nevoie de ochelari de protecție.

10W


ONE PASS



8mm

Paulownia

ONE PASS

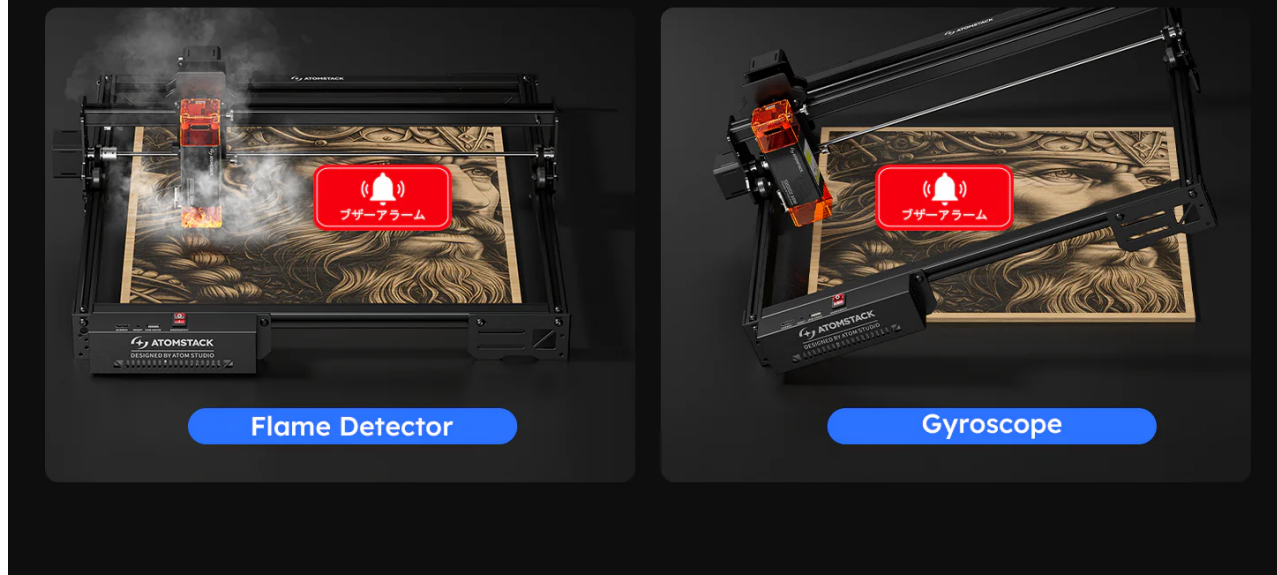


5mm

Black Acrylic



Safe to Use



Panou cu butoane utile și conexiuni:

Putem opri funcționarea mașinii în orice moment folosind întrerupătorul roșu, lângă care se află și conexiunile pentru alte dispozitive.

Specificații tehnice ale Laser Engraver A10 Pro V2:

- **Modelul produsului:** ATOMSTACK A10 PRO V2
- **Zona de lucru:** 410 × 380 mm
- **Principiu de funcționare:** Gravare / Tăiere
- **Putere de intrare:** 50W
- **Putere de ieșire a laserului:** 10W
- **Viteză maximă:** 400 mm/s
- **Lungimea de undă a laserului:** 455 ± 5 nm
- **Precizie de gravare:** 0,02 mm
- **Dimensiune punct laser:** 0,06 × 0,08 mm

-
- **Construcție ghidaj:** Șine liniare
 - **Metode de conectare:** USB, Wi-Fi 2.4G
 - **Sisteme / dispozitive compatibile:**
 - **Mobile:** Android, iOS | **Calculatoare:** Windows, macOS

 - **Programe compatibile:**
LightBurn, LaserGRBL, Atomstack PC, Atomstack APP

 - **Actualizarea driverului:** Prin aplicația AtomStack sau memorie USB
 - **Formate fișiere acceptate:** JPG, JPEG, SVG, PNG, BMP, PDF, G-Code, DXF
 - **Reglarea focalizării:** Automată + manuală (*automatica necesită glisorul axei Z L2*)
 - **Alarma de înclinare:** Da (înclinare >15°, semnal sonor)
 - **Poziționare încrucișată:** Da
 - **Detectarea flăcării:** Da (*necesită suport pentru axa Z L2*)
 - **Reluarea gravării după întreruperea alimentării:** Da

Certificări de calitate

- CE
- FCC
- RoHS
- FDA
- PSE

Fiecare set conține:

- Laser Engraver A10 Pro V2 Atomstack
- Accesorii pentru montaj
- Mostre de materiale
- Cablu USB
- Manual de utilizare

Produsul are opțiuni suplimentare:

SETAT SA ALEGE: Set de bază , Set L (+ 3 050.00 Lei), Set XL (+ 3 850.00 Lei)